

**ПРИЛОЖЕНИЕ Ж**  
**ХУДОЖЕСТВЕННЫЕ И ТЕХНИЧЕСКИЕ ЭСКИЗЫ МОДЕЛЕЙ**

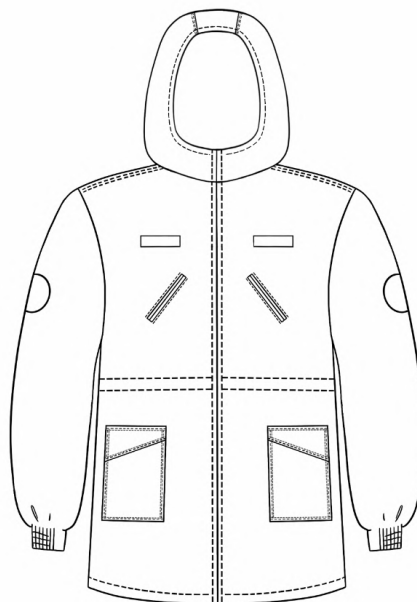


# Т1. КУРТКА МУЖСКАЯ ДЛЯ ЗАЩИТЫ ОТ ПОНИЖЕННЫХ ТЕМПЕРАТУР ДЛЯ АДМИНИСТРАТИВНО-УПРАВЛЕНЧЕСКИХ РАБОТНИКОВ

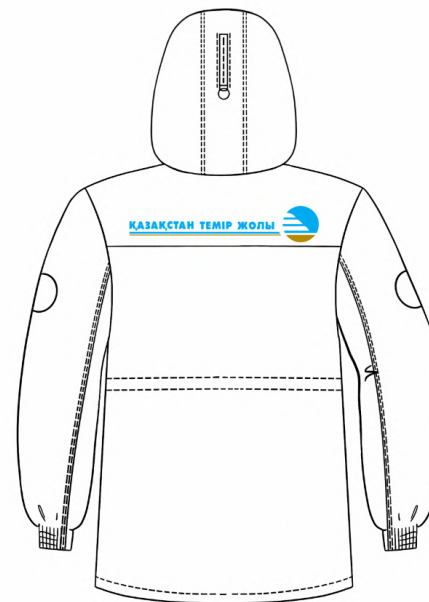
Т<sub>н</sub> Mu Mn 3



Передняя часть



Задняя часть



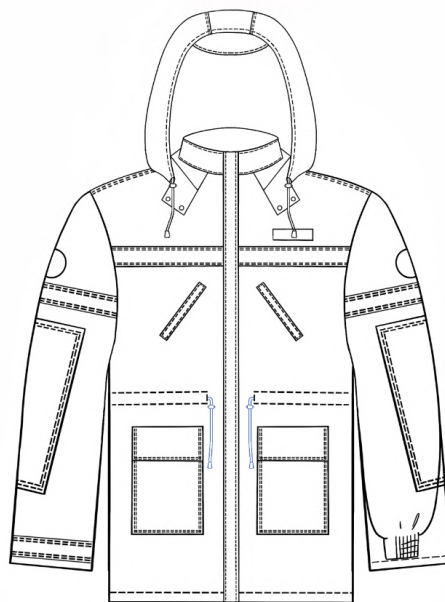


## Т2. КУРТКА МУЖСКАЯ ДЛЯ ЗАЩИТЫ ОТ ПОНИЖЕННЫХ ТЕМПЕРАТУР

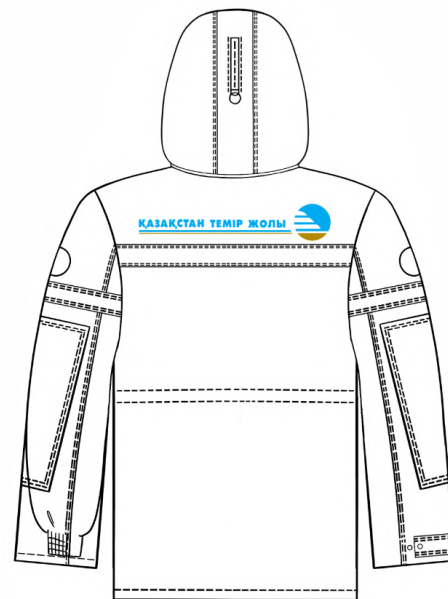
Т<sub>н</sub> М<sub>н</sub> М<sub>н</sub> 3



Передняя часть



Задняя часть



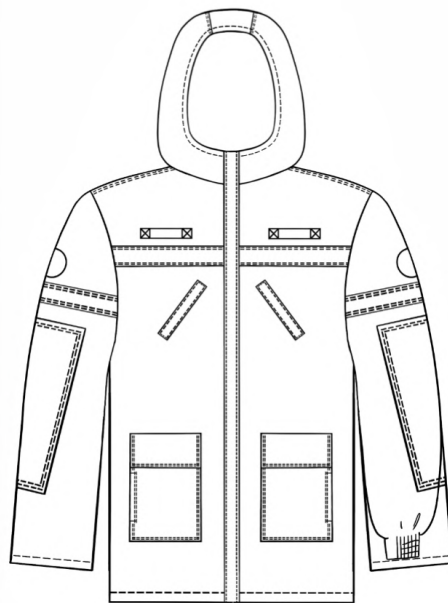


### ТЗ. КОСТЮМ МУЖСКОЙ ДЛЯ ЗАЩИТЫ ОТ ПОНИЖЕННЫХ ТЕМПЕРАТУР ДЛЯ РАБОТНИКОВ ГП И ДРУГИХ ХОЗЯЙСТВ ЮГО-ЗАПАДНОГО РЕГИОНА

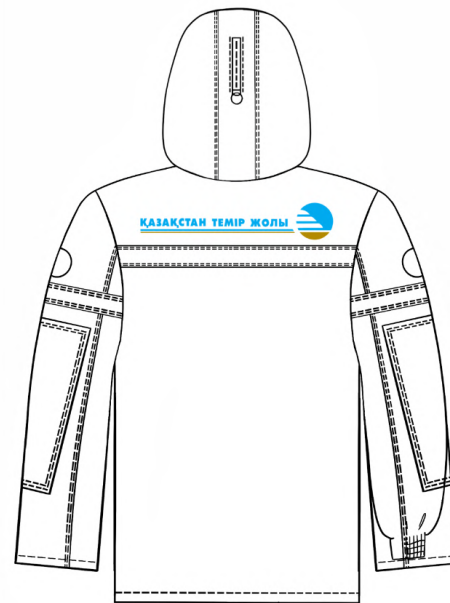
Т<sub>н</sub> Mu Mn 3



Передняя часть



Задняя часть





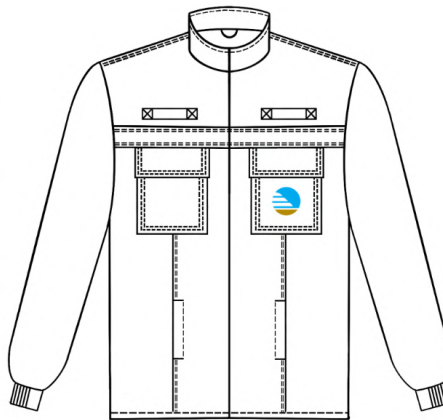
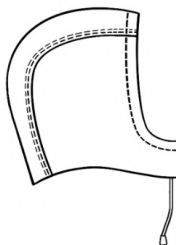


### Т3. ВНУТРЕННЯЯ КУРТКА ДЛЯ РАБОТНИКОВ ГП И ЮГОЗАПАДНОГО РЕГИОНА

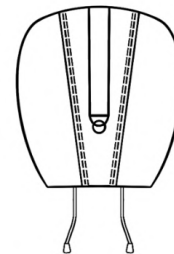
Т<sub>н</sub> Mu Mn 3



Передняя часть

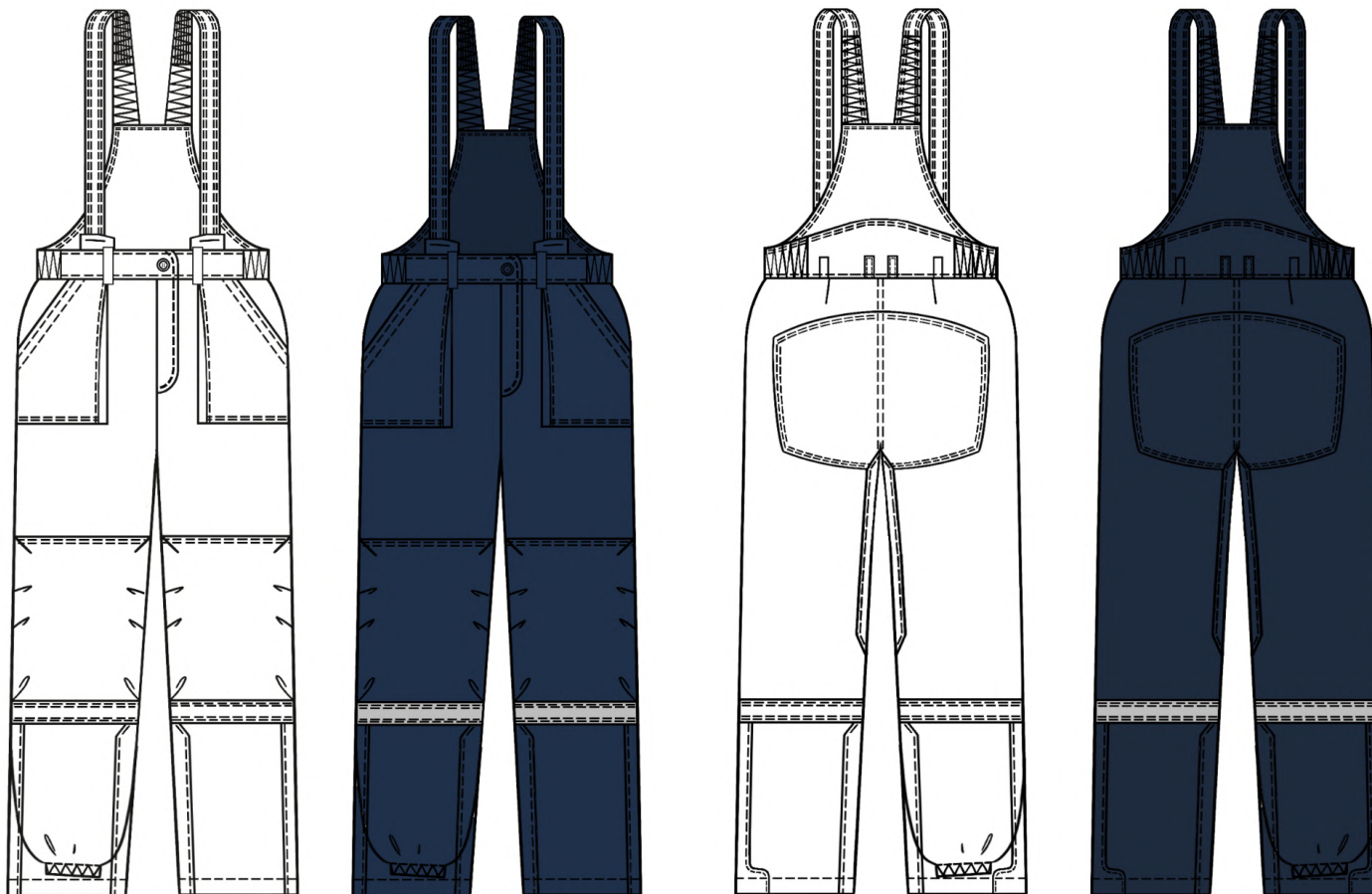


Задняя часть





### ТЗ. ПОЛУКОМБИНЕЗОН ДЛЯ РАБОТНИКОВ ГП И ЮГОЗАПАДНОГО РЕГИОНА



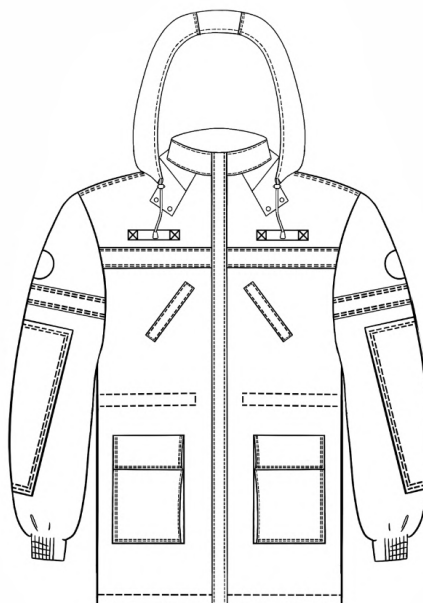


#### Т4. КОСТЮМ мужской для защиты от пониженных температур для РАБОТНИКОВ НЖС И ДРУГИХ ХОЗЯЙСТВ ЮГО-ЗАПАДНОГО РЕГИОНА

Т<sub>н</sub> М<sub>н</sub> М<sub>н</sub> 3



Передняя часть



Задняя часть



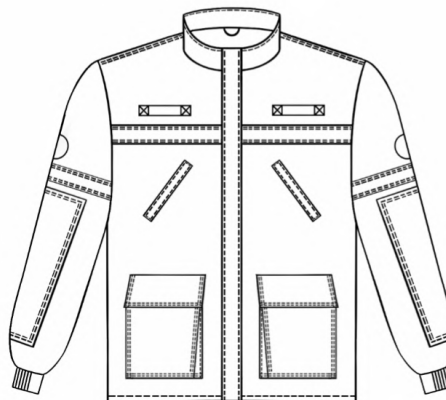
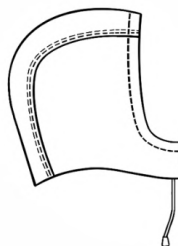


#### Т4. ВНУТРЕННЯЯ КУРТКА ДЛЯ РАБОТНИКОВ НЖС И ЮГОЗАПАДНОГО РЕГИОНА

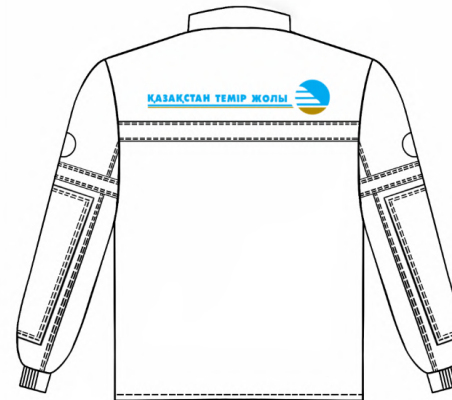
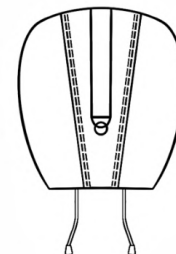
Т<sub>н</sub> Mu Mn 3



Передняя часть



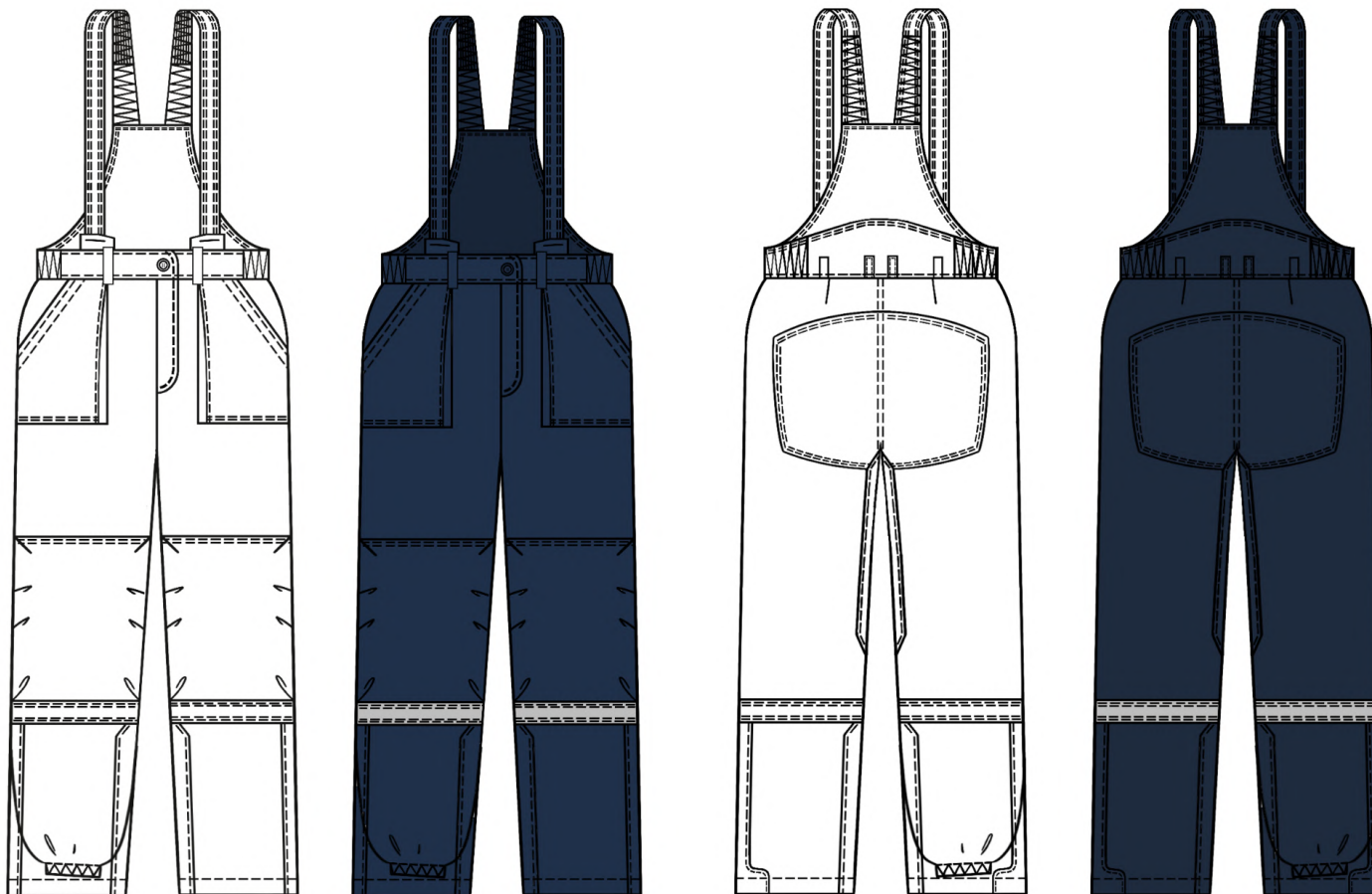
Задняя часть







#### Т4. ПОЛУКОМБИНЕЗОН ДЛЯ РАБОТНИКОВ НЖС И ЮГОЗАПАДНОГО РЕГИОНА



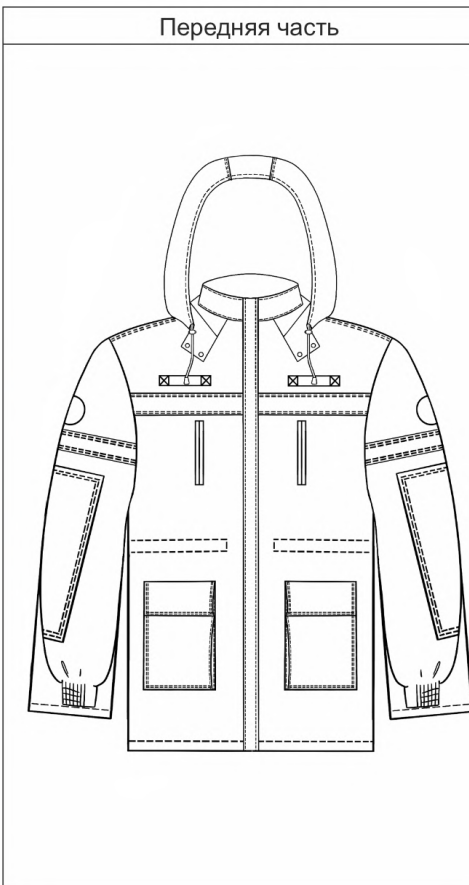


Т5. КОСТЮМ МУЖСКОЙ ДЛЯ ЗАЩИТЫ ОТ ПОНИЖЕННЫХ ТЕМПЕРАТУР ДЛЯ РАБОТНИКОВ НЖС, ГП И ДРУГИХ ХОЗЯЙСТВ СЕВЕРО-ВОСТОЧНОГО РЕГИОНА

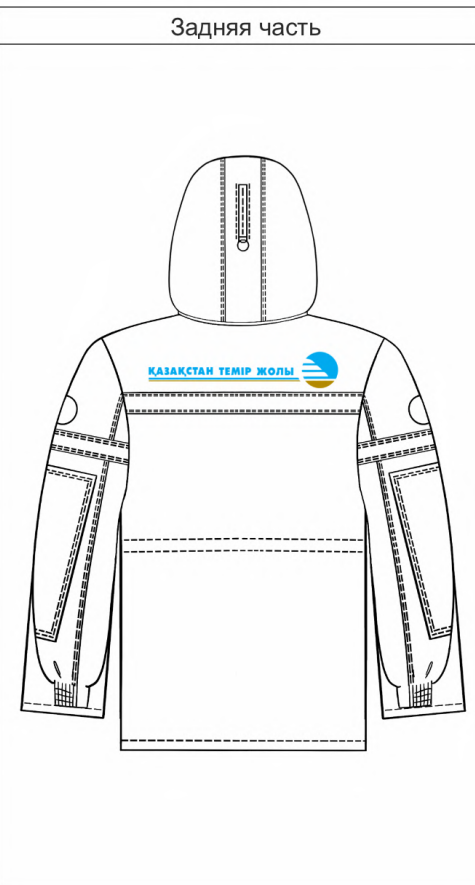
Т<sub>н</sub> Mu Mn 3



Передняя часть



Задняя часть

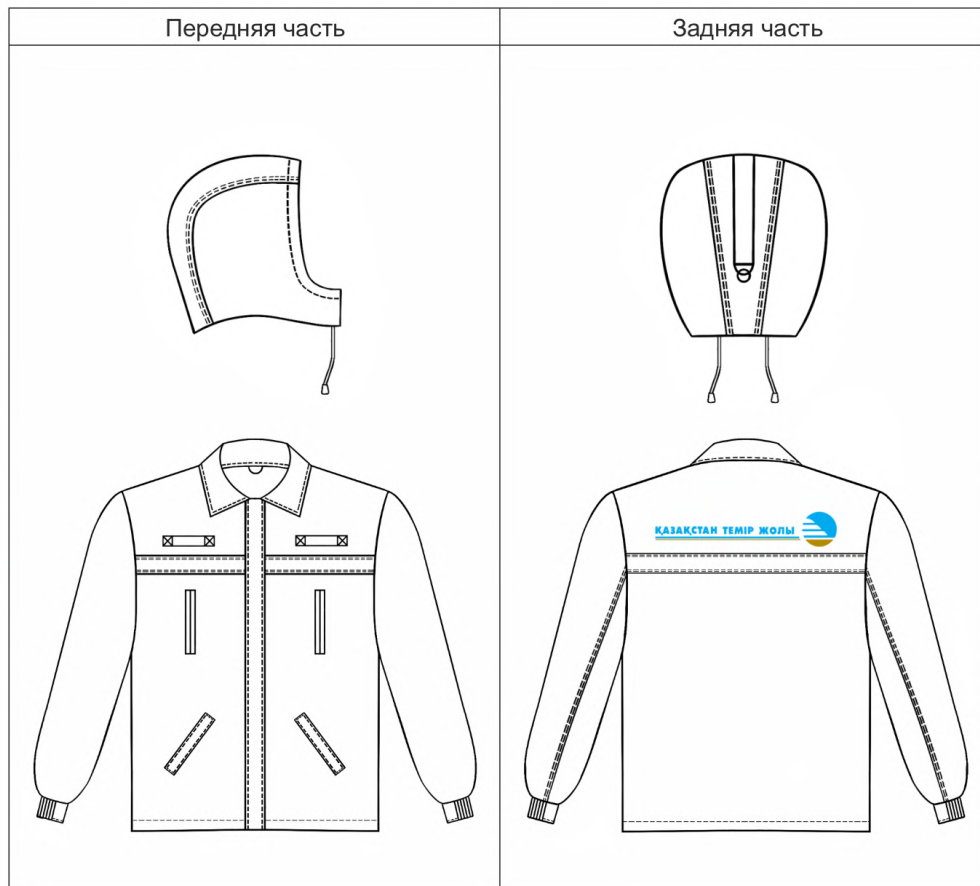






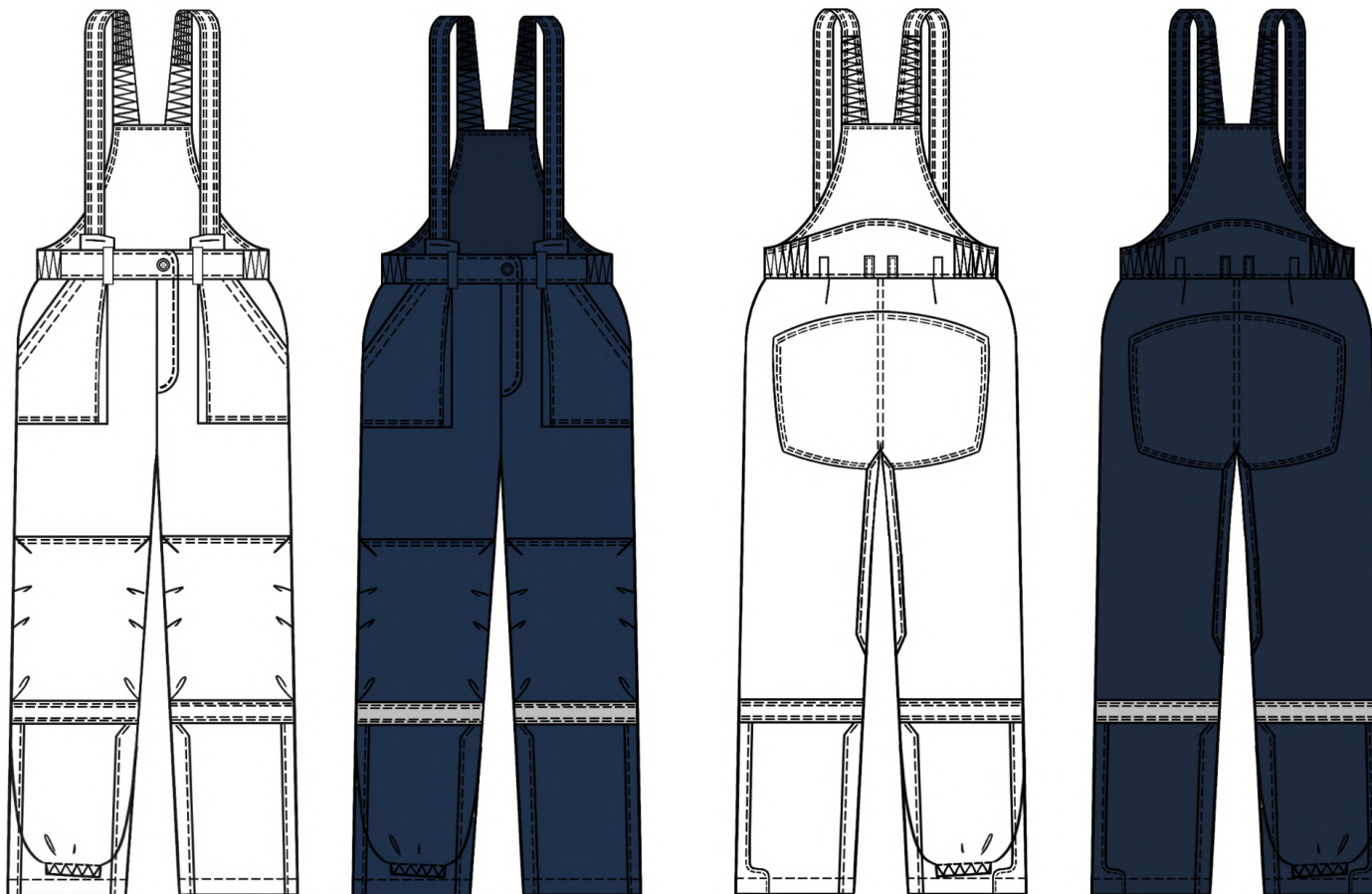
## Т5. ВНУТРЕННЯЯ КУРТКА ДЛЯ РАБОТНИКОВ НЖС, ГП И ЛОКОМОТИВА СЕВЕРО - ВОСТОЧНОГО РЕГИОНА

Т<sub>н</sub> Mu Mn 3





## Т5. ПОЛУКОМБИНЕЗОН ДЛЯ РАБОТНИКОВ НЖС, ГП И ЛОКОМОТИВА СЕВЕРО - ВОСТОЧНОГО РЕГИОНА



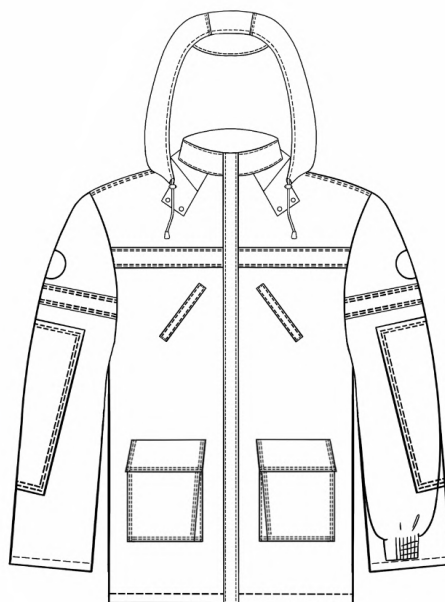


## Т6. КОСТЮМ МУЖСКОЙ ДЛЯ ЗАЩИТЫ ОТ ПОНИЖЕННЫХ ТЕМПЕРАТУР ДЛЯ РАБОТНИКОВ ЛОКОМОТИВНОГО ХОЗЯЙСТВА

Т<sub>н</sub> М<sub>н</sub> М<sub>н</sub> 3



Передняя часть



Задняя часть



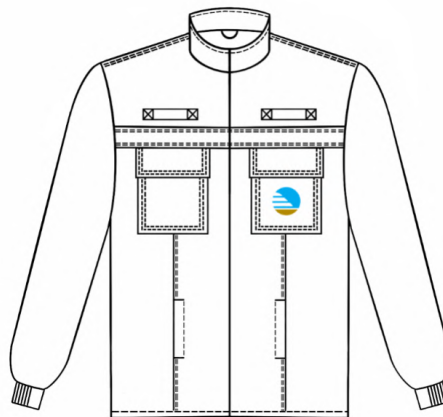
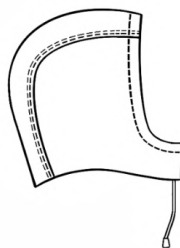


## Т6. ВНУТРЕННЯЯ КУРТКА ДЛЯ РАБОТНИКОВ ЛОКОМОТИВНОГО ХОЗЯЙСТВА

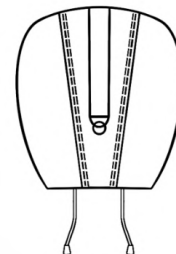
Т<sub>н</sub> М<sub>н</sub> М<sub>н</sub> 3



Передняя часть



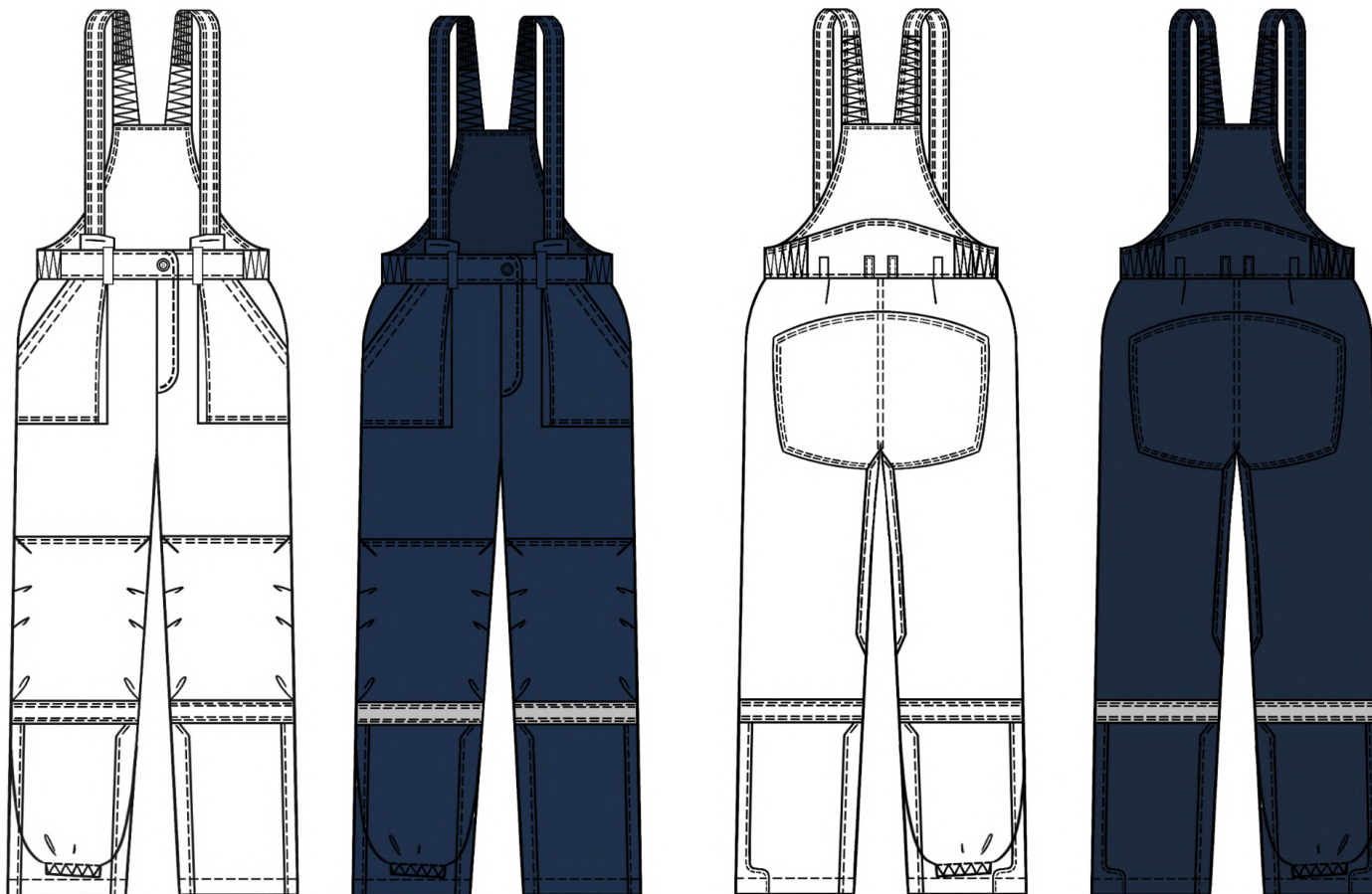
Задняя часть







## Т6. ПОЛУКОМБИНЕЗОН ДЛЯ РАБОТНИКОВ ЛОКОМОТИВНОГО ХОЗЯЙСТВА





## Т7. ПОЛУШУБОК МУЖСКОЙ ОВЧИННЫЙ

Mu

Mn

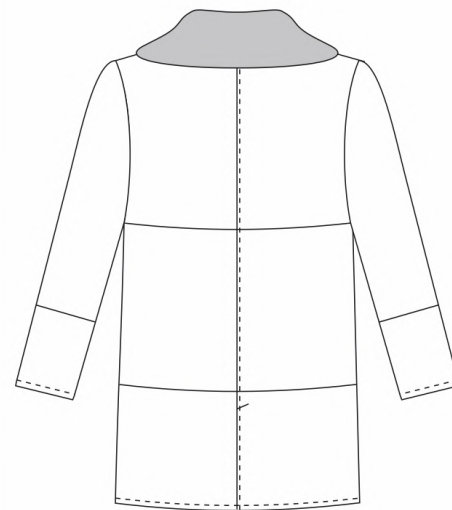
3



Передняя часть



Задняя часть

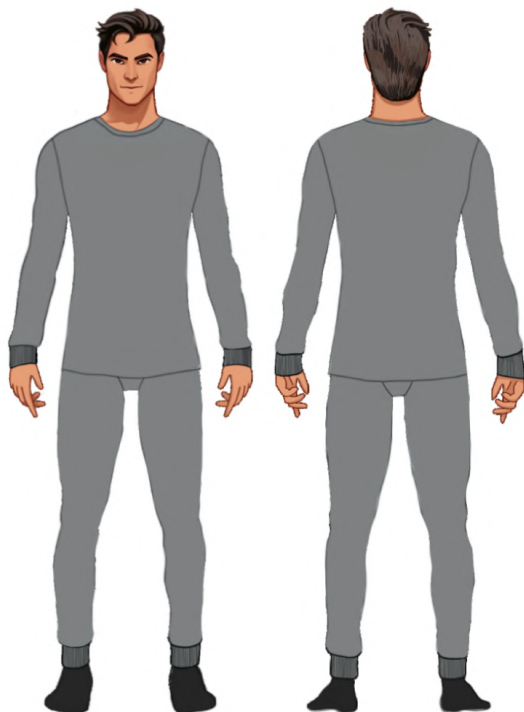




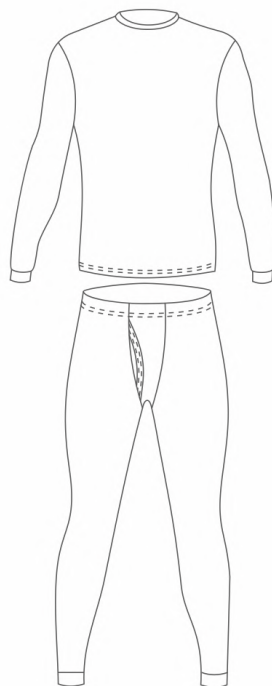


## Т8. БЕЛЬЕ МУЖСКОЕ НАТЕЛЬНОЕ

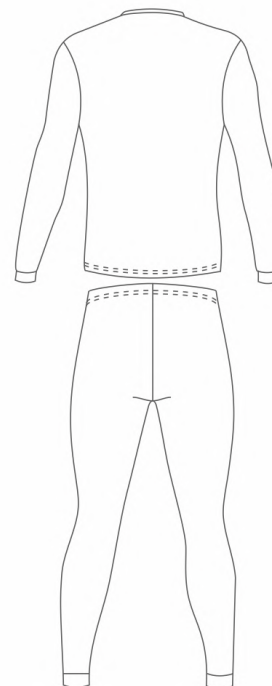
Mu Mn 3



Передняя часть



Задняя часть



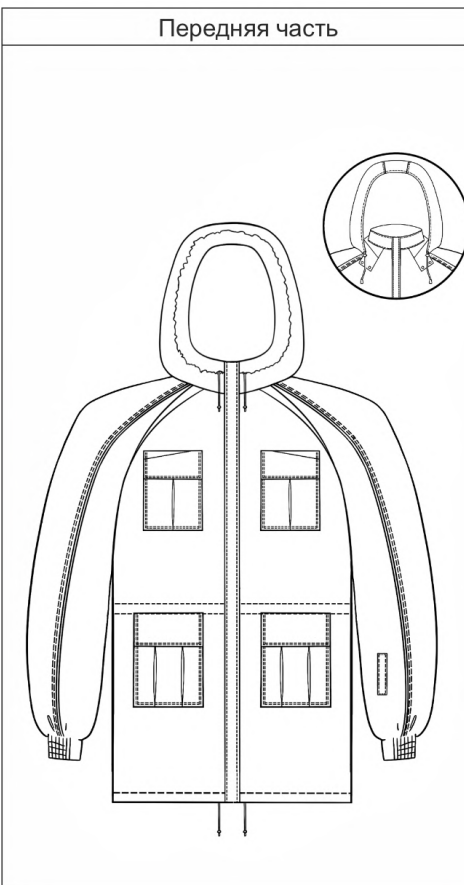


## Т9. КОСТЮМ МУЖСКОЙ ДЛЯ ИНЖЕНЕРНО-ТЕХНИЧЕСКИХ РАБОТНИКОВ И ЭКСПЕРТОВ ТЕХНИЧЕСКОГО НАДЗОРА ОТ ПОНИЖЕННЫХ ТЕМПЕРАТУР

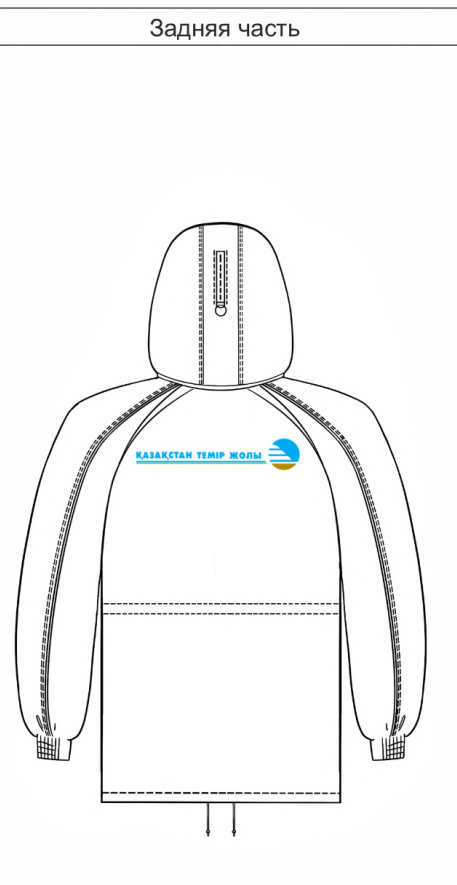
Тн Mu Mn 3



Передняя часть

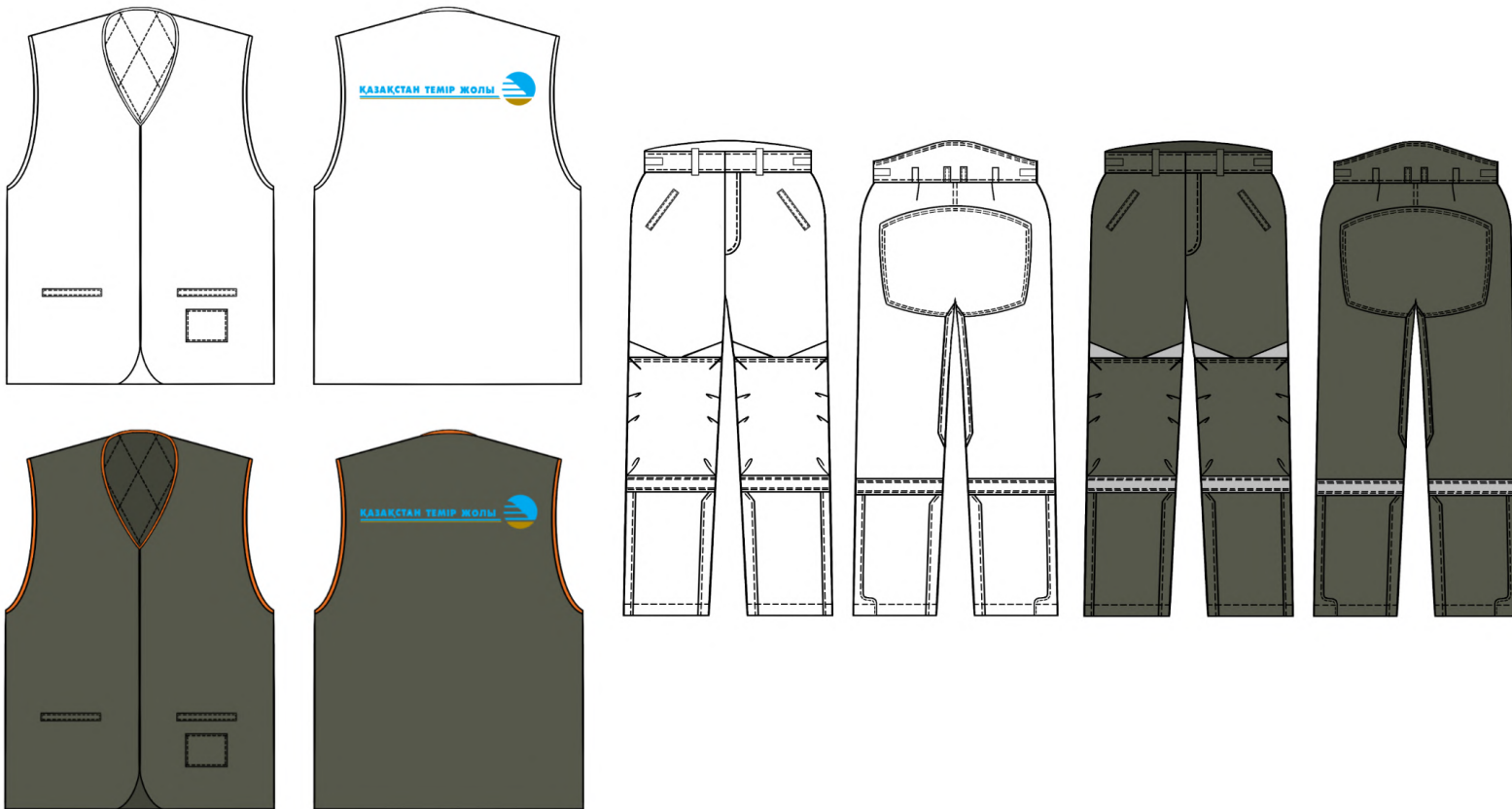


Задняя часть





## Т9. КОСТЮМ МУЖСКОЙ ДЛЯ ИНЖЕНЕРНО-ТЕХНИЧЕСКИХ РАБОТНИКОВ И ЭКСПЕРТОВ ТЕХНИЧЕСКОГО НАДЗОРА ОТ ПОНИЖЕННЫХ ТЕМПЕРАТУР



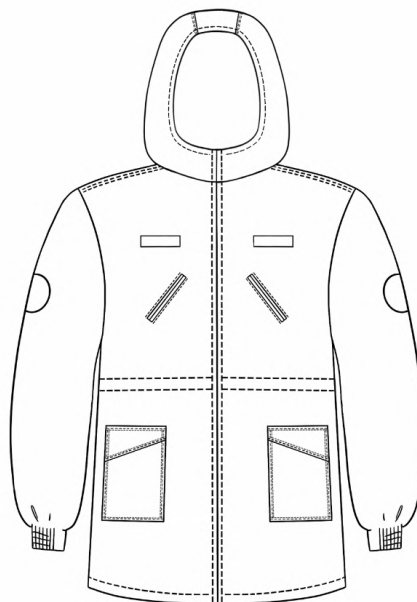


## Т10. КУРТКА МУЖСКАЯ ДЛЯ АДМИНИСТРАТИВНО-УПРАВЛЕНЧЕСКИХ РАБОТНИКОВ

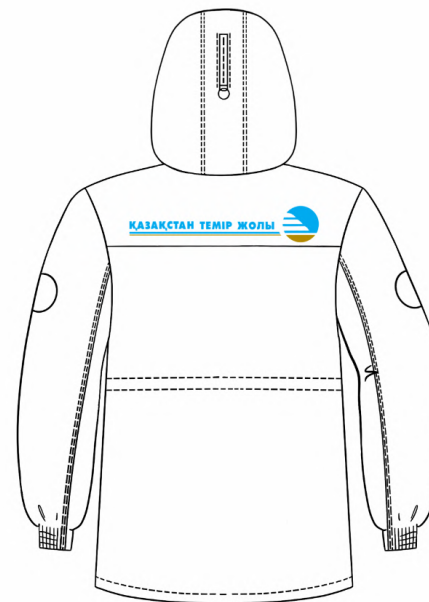
Т<sub>н</sub> М<sub>н</sub> М<sub>н</sub> 3



Передняя часть



Задняя часть



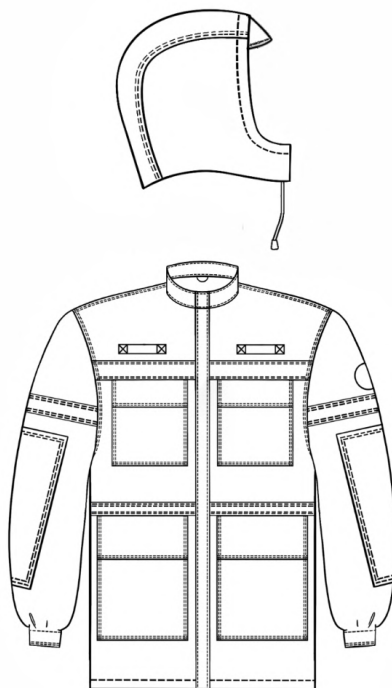


## Т11. КУРТКА МУЖСКАЯ ДЛЯ РАБОТНИКОВ

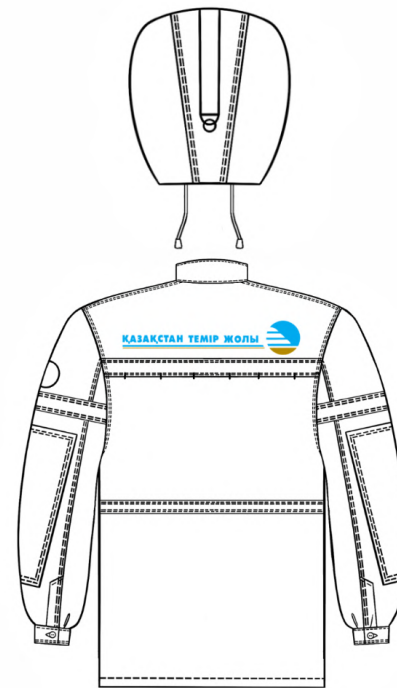
Т<sub>н</sub> Mu Mn 3



Передняя часть



Задняя часть

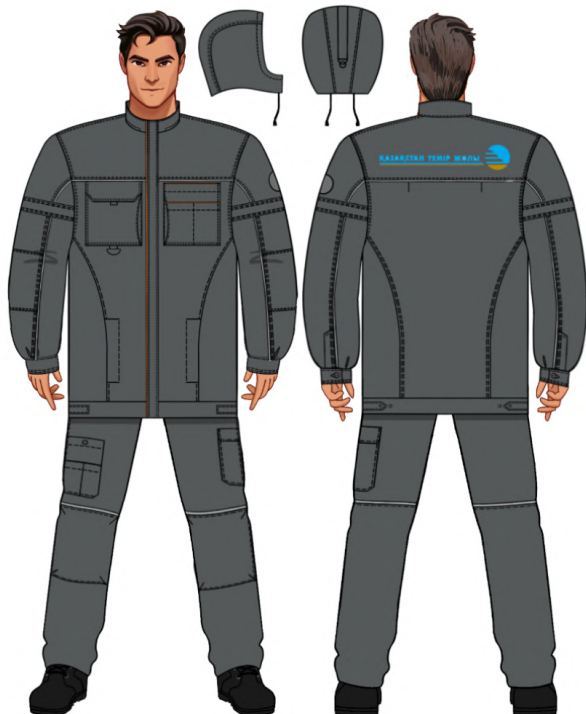




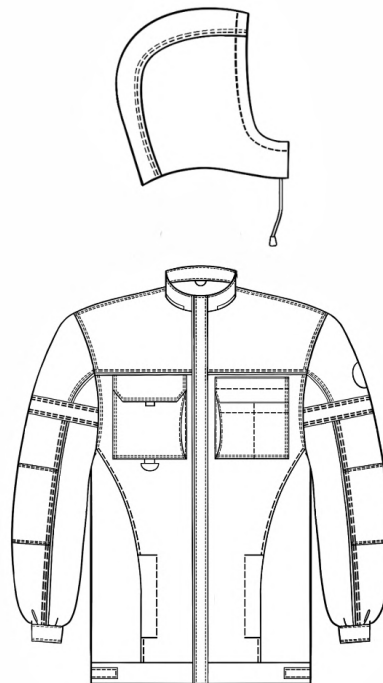


## Т12. КОСТЮМ МУЖСКОЙ ДЛЯ ИНЖЕНЕРНО-ТЕХНИЧЕСКИХ РАБОТНИКОВ И ЭКСПЕРТОВ ТЕХНИЧЕСКОГО НАДЗОРА

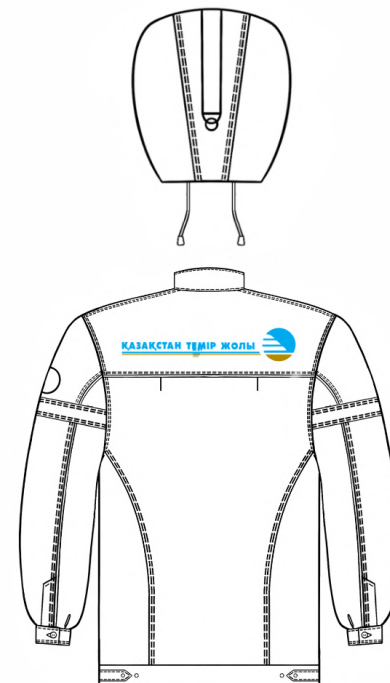
Т<sub>н</sub> Mu Mn 3



Передняя часть



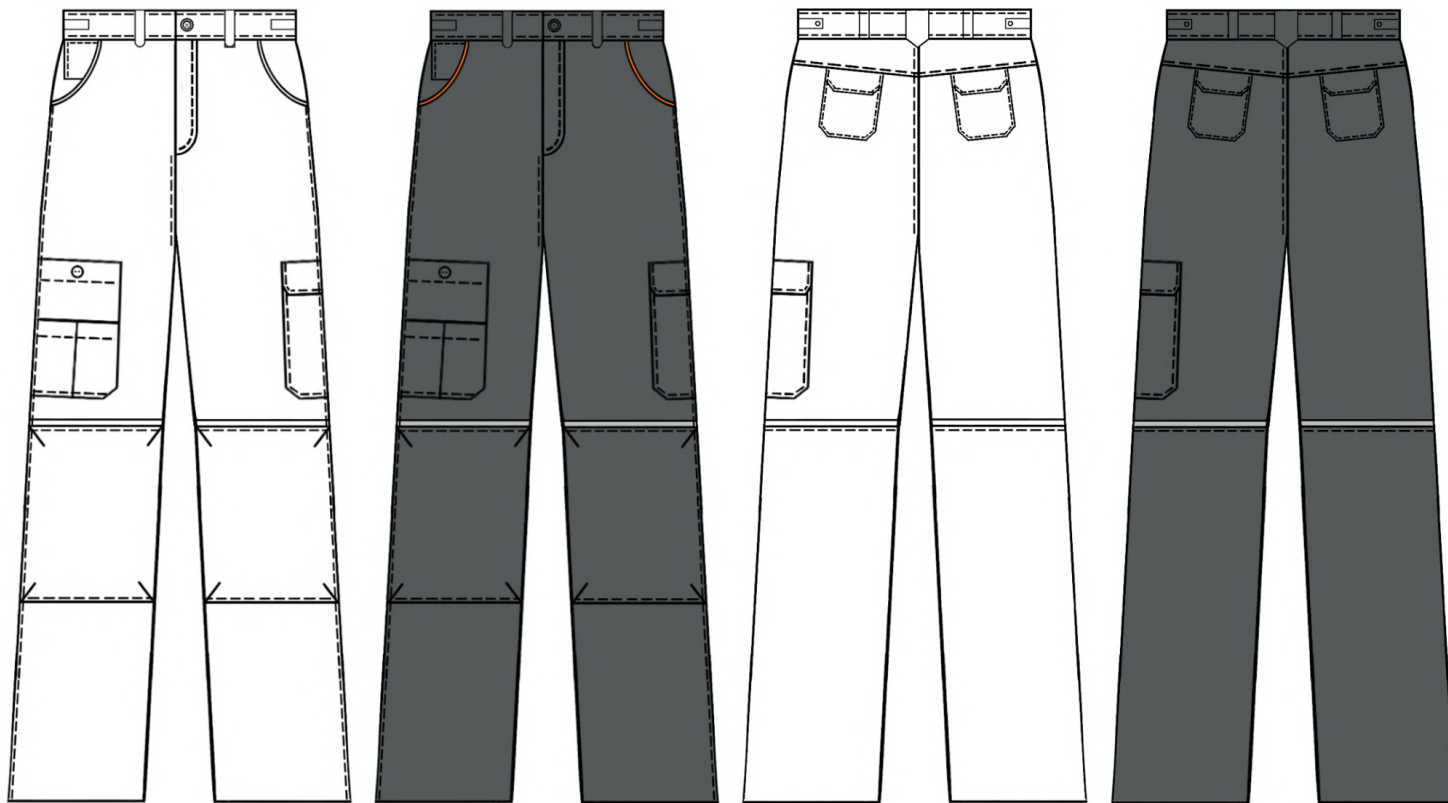
Задняя часть







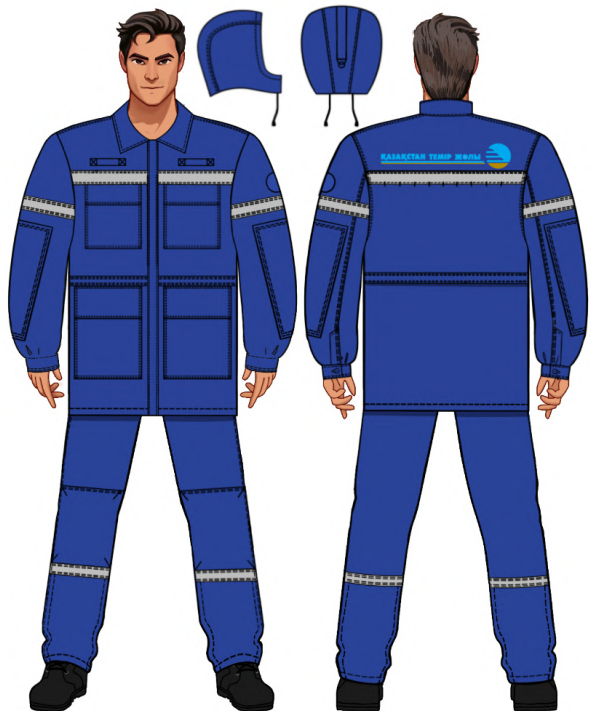
## Т12. БРЮКИ ДЛЯ ИНЖЕНЕРНО-ТЕХНИЧЕСКИХ РАБОТНИКОВ И ЭКСПЕРТОВ ТЕХНИЧЕСКОГО НАДЗОРА



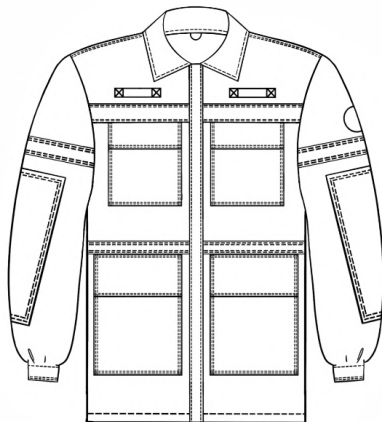
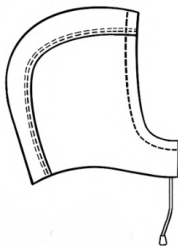


### Т13. КОСТЮМ МУЖСКОЙ ДЛЯ ЗАЩИТЫ ОТ ПОНИЖЕННЫХ ТЕМПЕРАТУР ДЛЯ РАБОТНИКОВ ГП, НЖС, ЛОКОМОТИВНОГО И ДРУГИХ ХОЗЯЙСТВ ЮГО-ЗАПАДНОГО РЕГИОНА

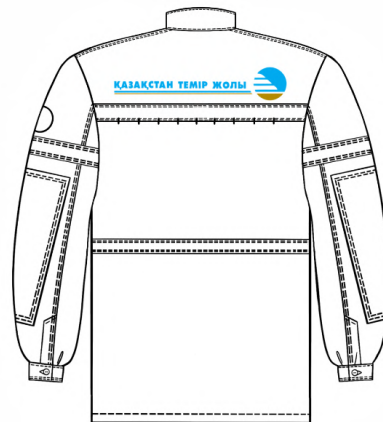
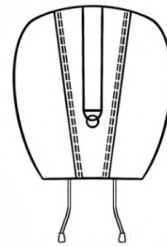
Т<sub>н</sub> Mu Mn 3



Передняя часть



Задняя часть



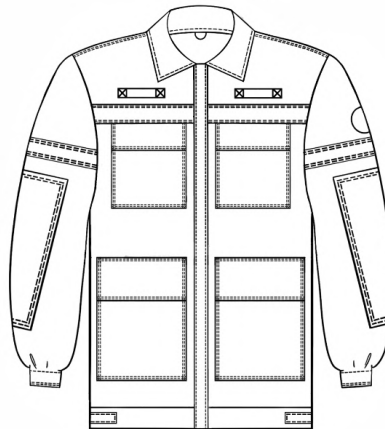
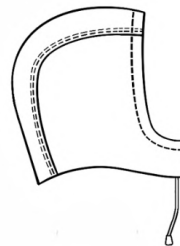


Т14. КОСТЮМ МУЖСКОЙ ДЛЯ ЗАЩИТЫ ОТ ПОНИЖЕННЫХ ТЕМПЕРАТУР ДЛЯ РАБОТНИКОВ ГП, НЖС, ЛОКОМОТИВНОГО И ДРУГИХ ХОЗЯЙСТВ СЕВЕРО-ВОСТОЧНОГО РЕГИОНА

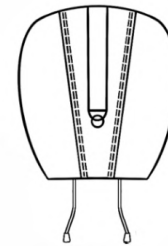
Т<sub>н</sub> М<sub>н</sub> М<sub>н</sub> 3



Передняя часть



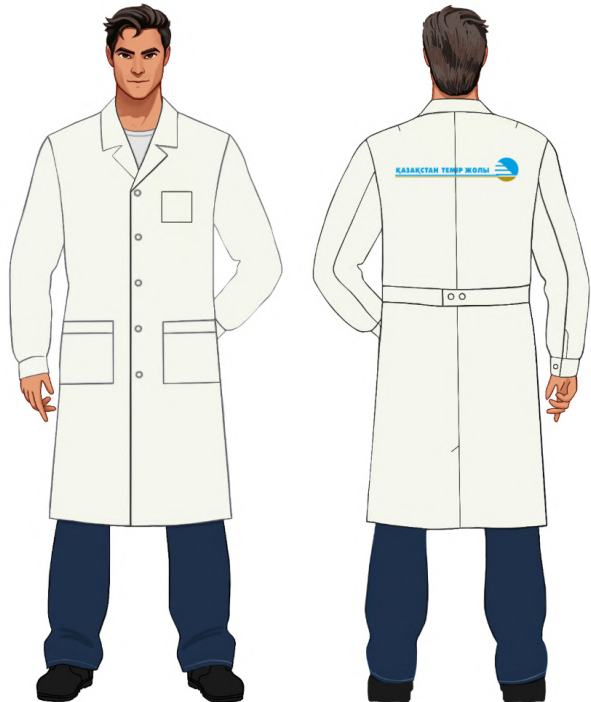
Задняя часть



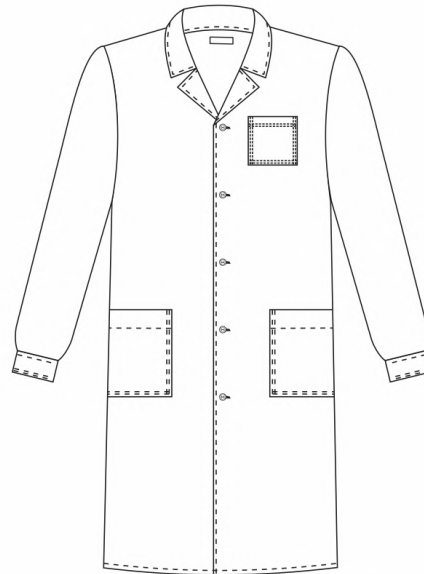


## Т15. ХАЛАТ МУЖСКОЙ ЛАБАРАТОРНЫЙ

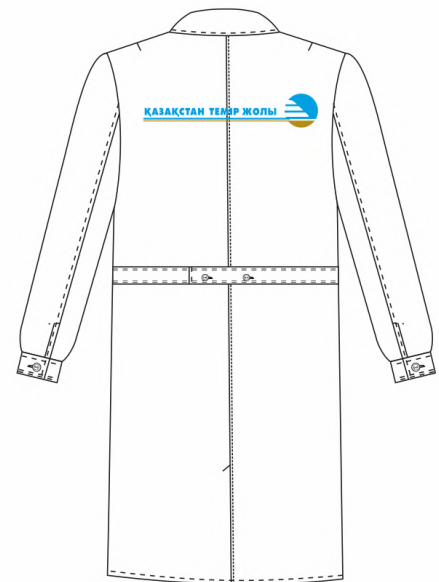
Mu Mn 3



Передняя часть



Задняя часть



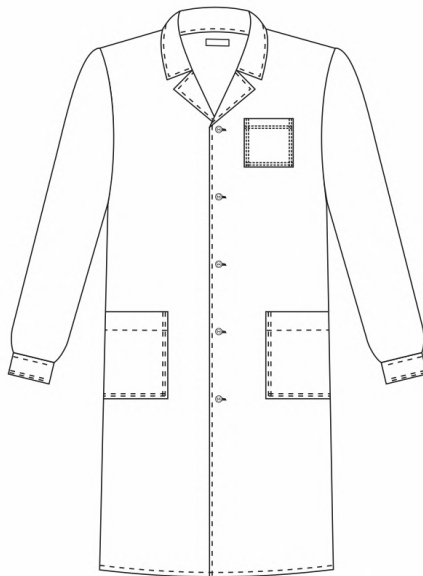


## Т16. ХАЛАТ МУЖСКОЙ ТЕХНИЧЕСКИЙ

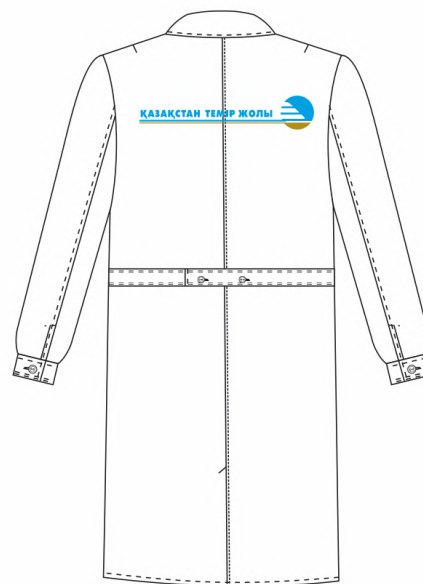
Mu Mn 3



Передняя часть



Задняя часть

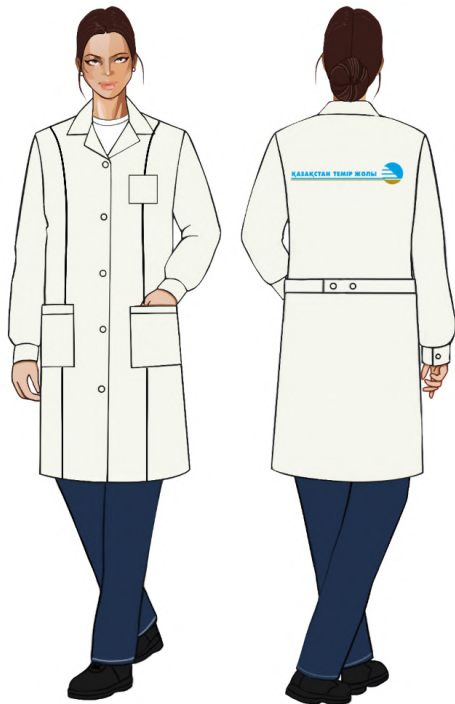




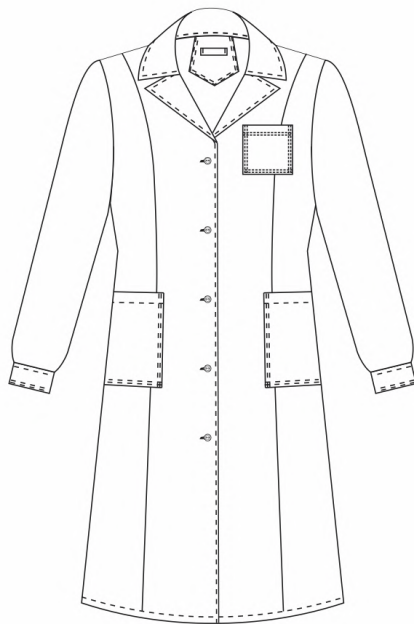


## Т17. ХАЛАТ ЖЕНСКИЙ ЛАБАРАТОРНЫЙ

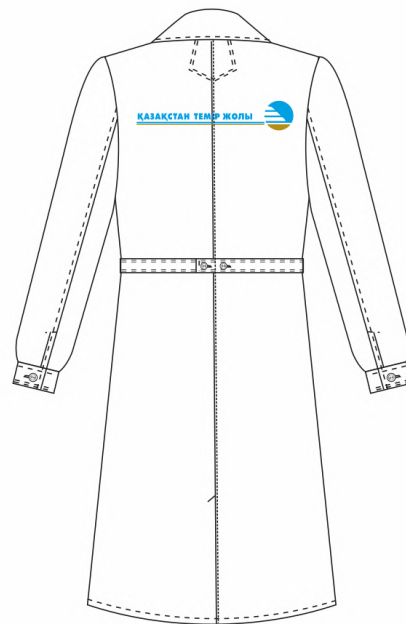
Mu Mn 3



Передняя часть



Задняя часть







## Т18. КОМБИНЕЗОН

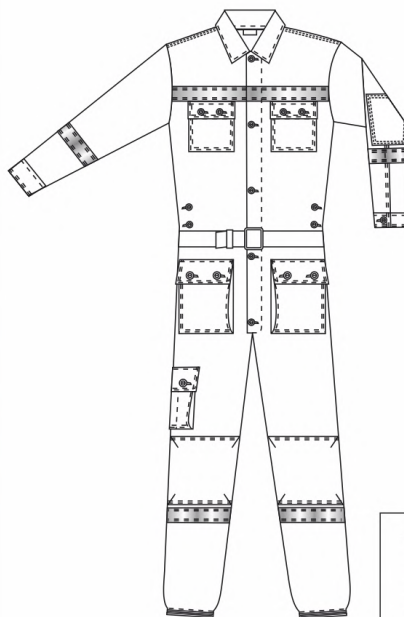
Mu

Mn

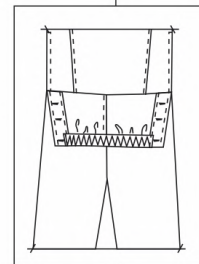
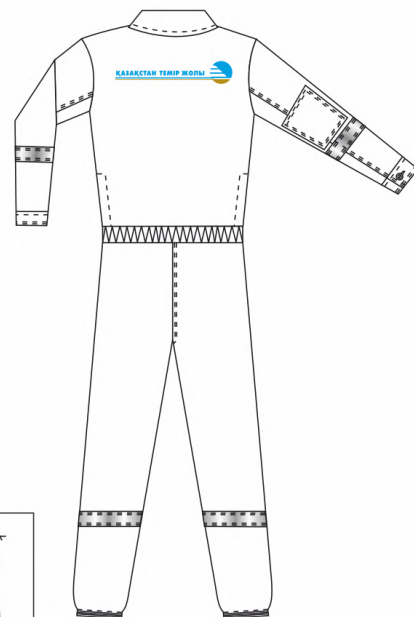
3



Передняя часть



Задняя часть



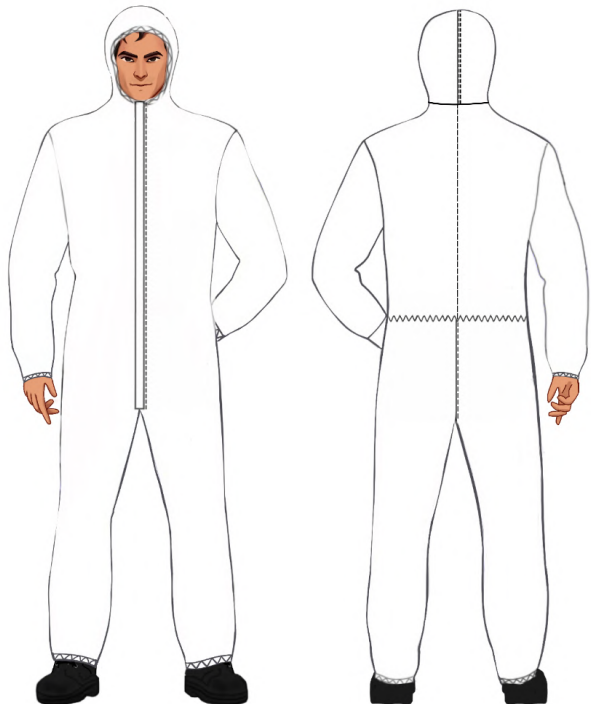


## Т19. КОМБИНЕЗОН ОДНОРАЗОВЫЙ

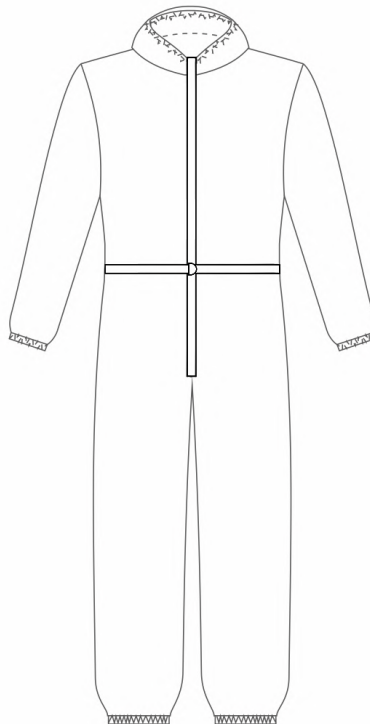
Mu

Mn

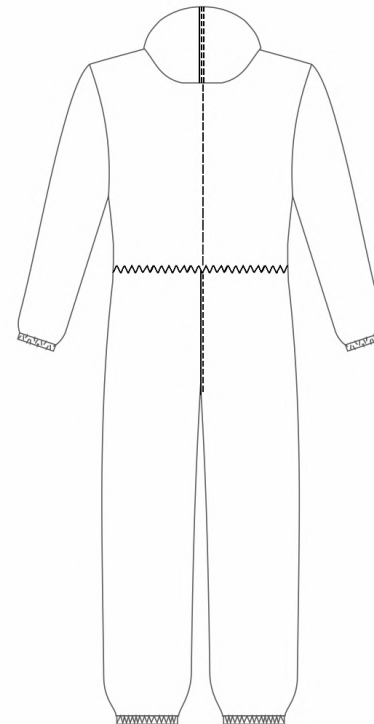
3



Передняя часть



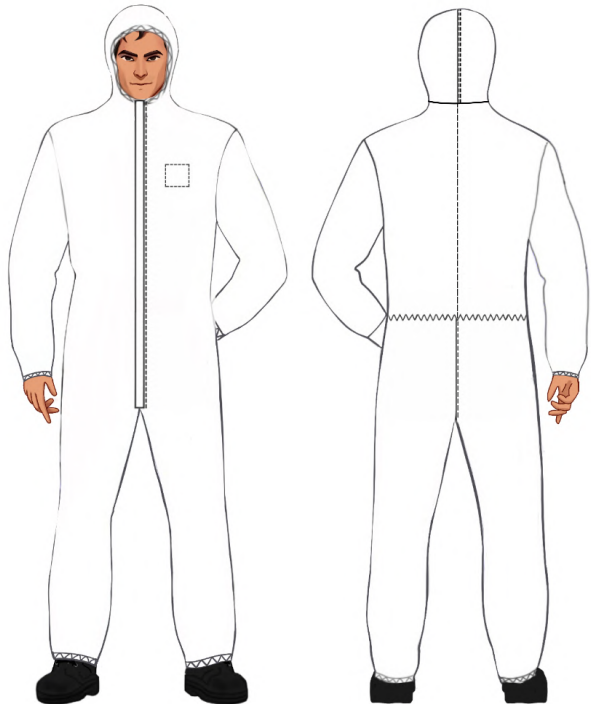
Задняя часть



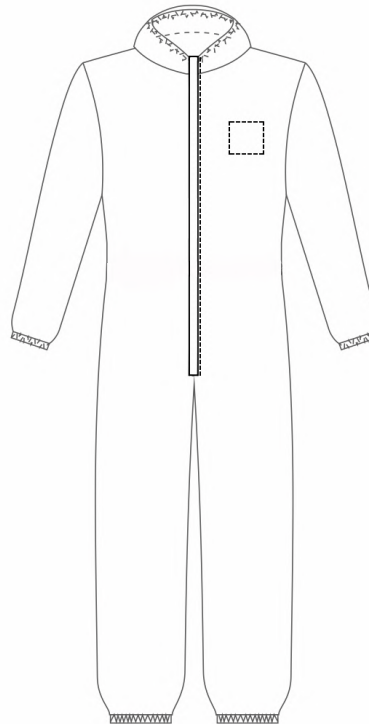


## Т20. КОМБИНЕЗОН ОДНОРАЗОВЫЙ ДЛЯ РАБОТНИКОВ МОРСКИХ ПОРТОВ

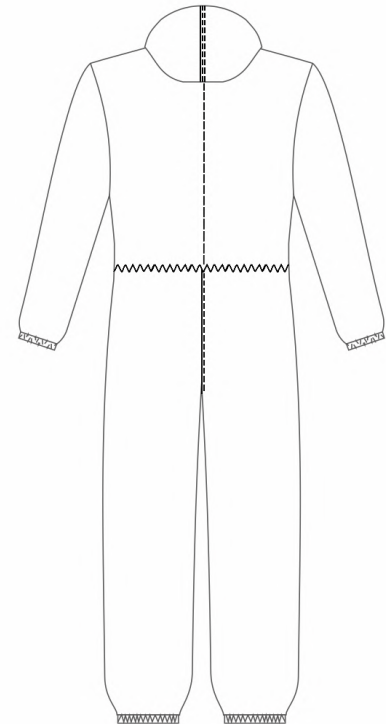
Mu Mn 3



Передняя часть

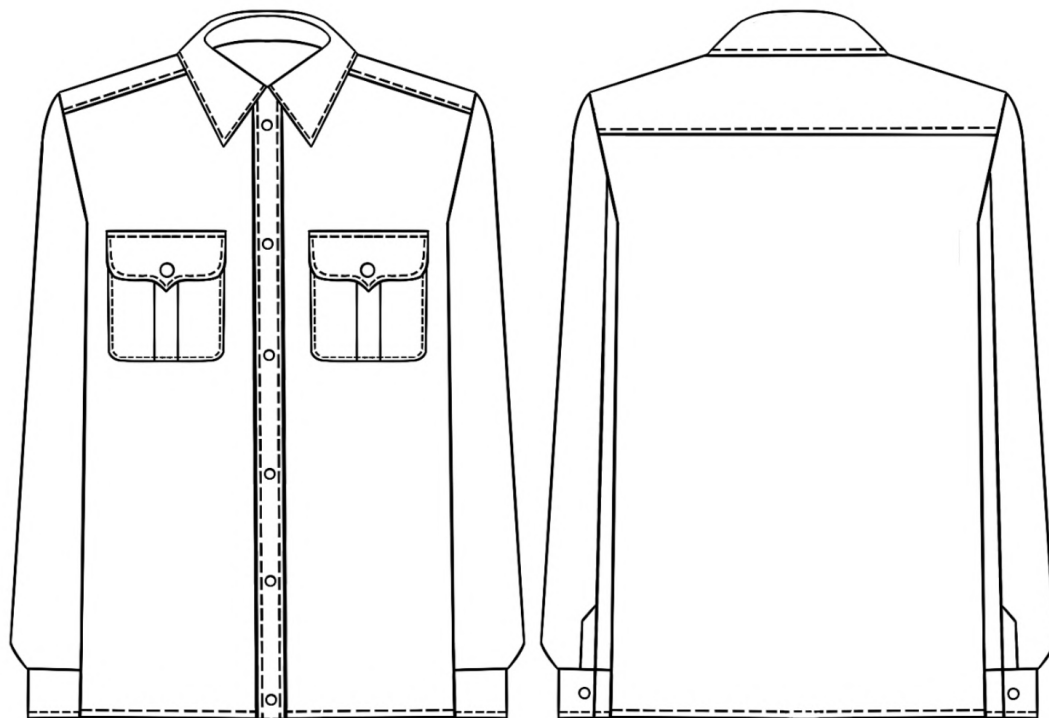


Задняя часть





## Т21. РУБАШКА МУЖСКАЯ





## Т22. ФУТБОЛКА СИГНАЛЬНАЯ

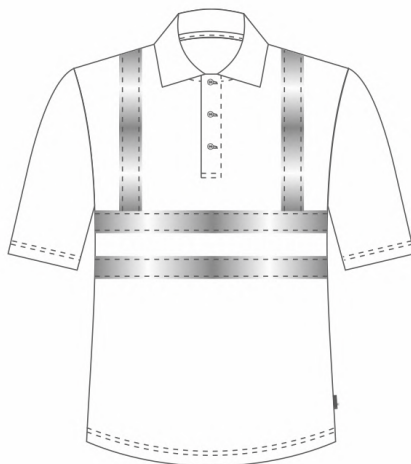
Му

Мп

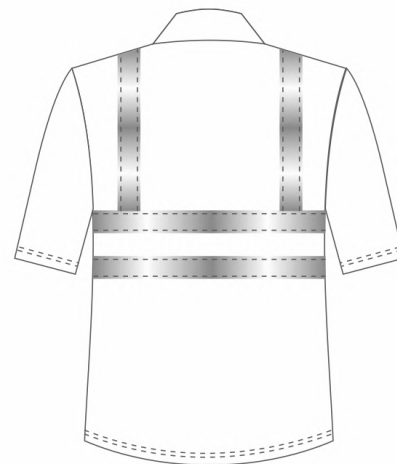
3



Передняя часть



Задняя часть

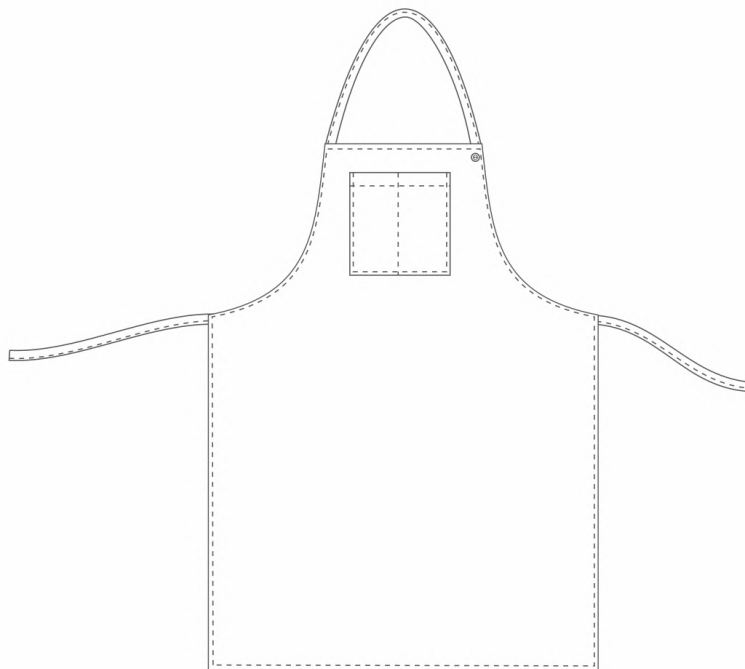






## Т23. ФАРТУК ДЛЯ ЗАЩИТЫ ОТ ОБЩИХ ПРОИЗВОДСТВЕННЫХ ЗАГРЯЗНЕНИЙ И МЕХАНИЧЕСКИХ ВОЗДЕЙСТВИЙ

Mu Mn 3



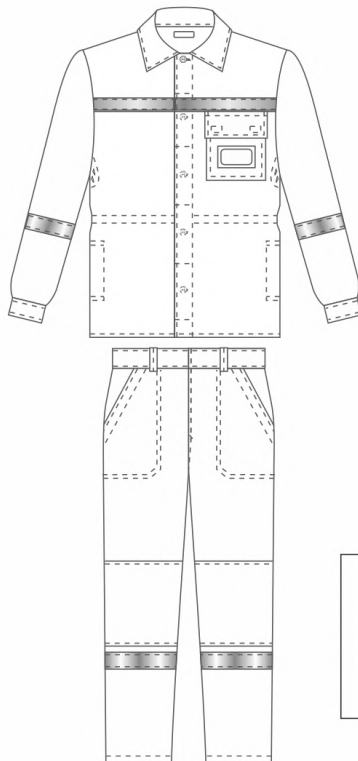


## Т24. КОСТЮМ МУЖСКОЙ АККАМУЛЯТОРЩИКА

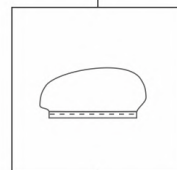
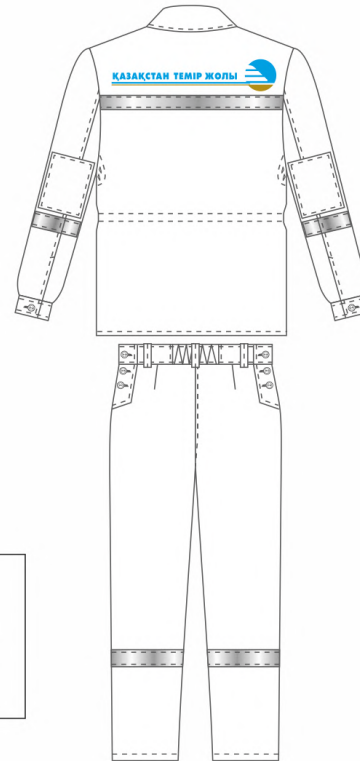
3 Mn Mu K-50



Передняя часть



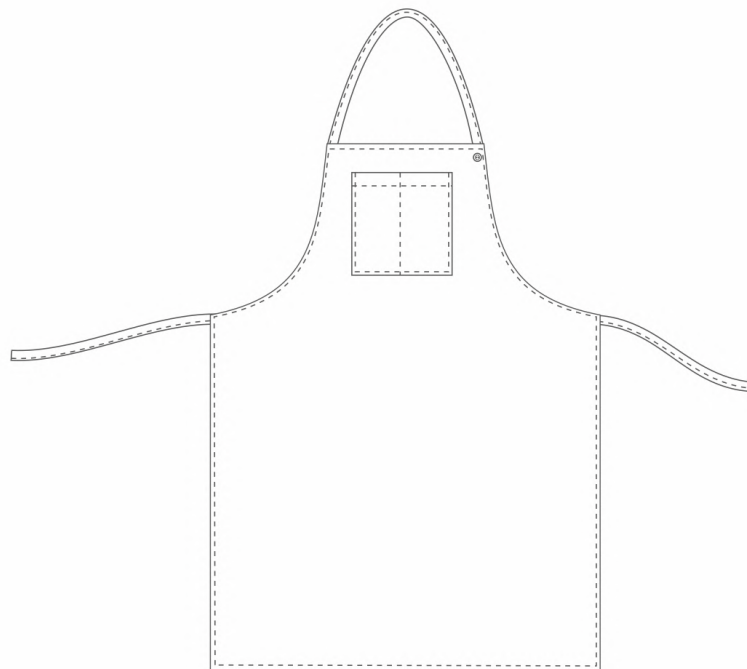
Задняя часть





## Т25. ФАРТУК ДЛЯ ЗАЩИТЫ ОТ КИСЛОТ

Mu Mn 3



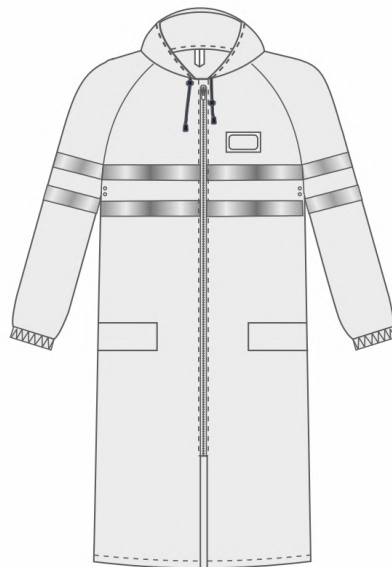


## Т26. ПЛАЩ МУЖСКОЙ ДЛЯ ЗАЩИТЫ ОТ ВОДЫ

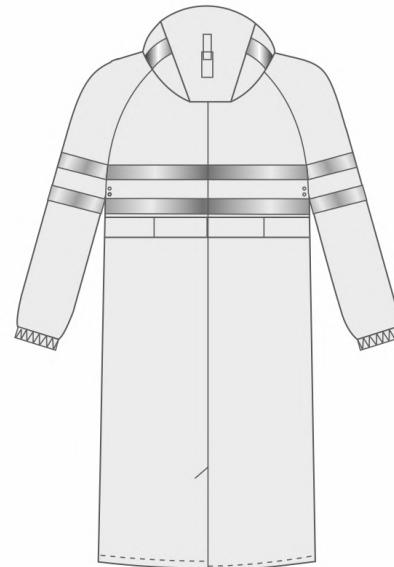
Вн Му Мн 3



Передняя часть



Задняя часть



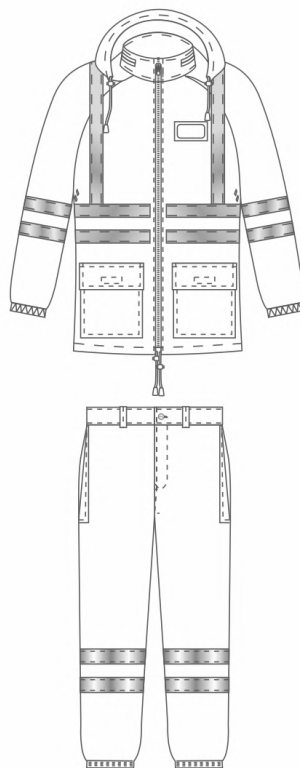


## Т27. КОСТЮМ МУЖСКОЙ ДЛЯ ЗАЩИТЫ ОТ ВОДЫ

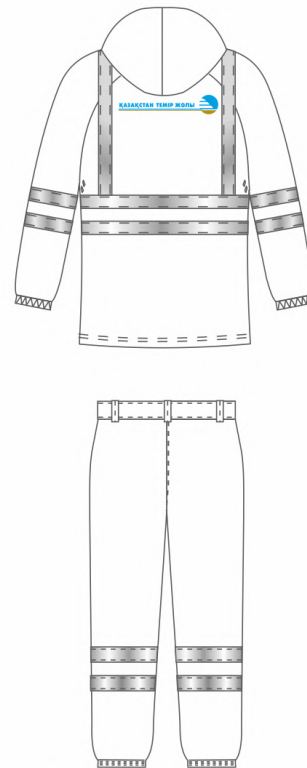
н Му Мн 3



Передняя часть



Задняя часть

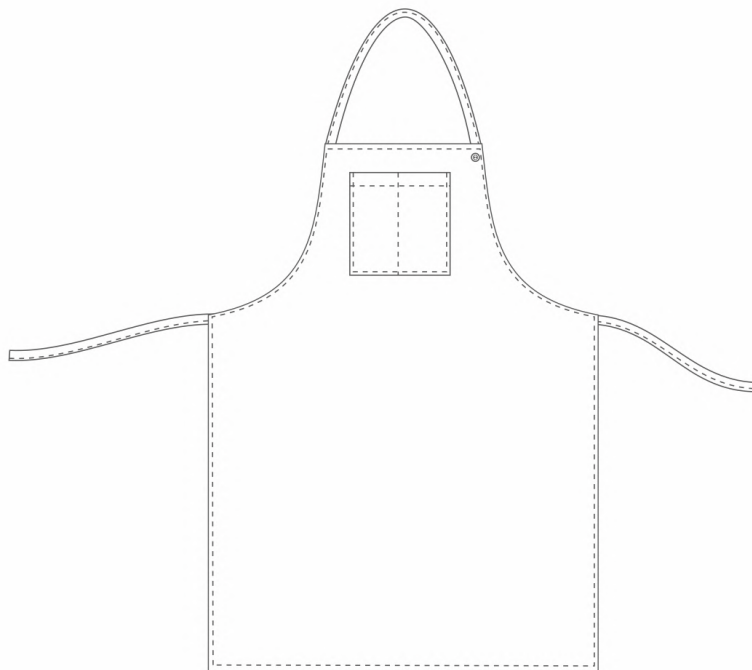






## Т28. ФАРТУК ДЛЯ ЗАЩИТЫ ОТ ВОДЫ

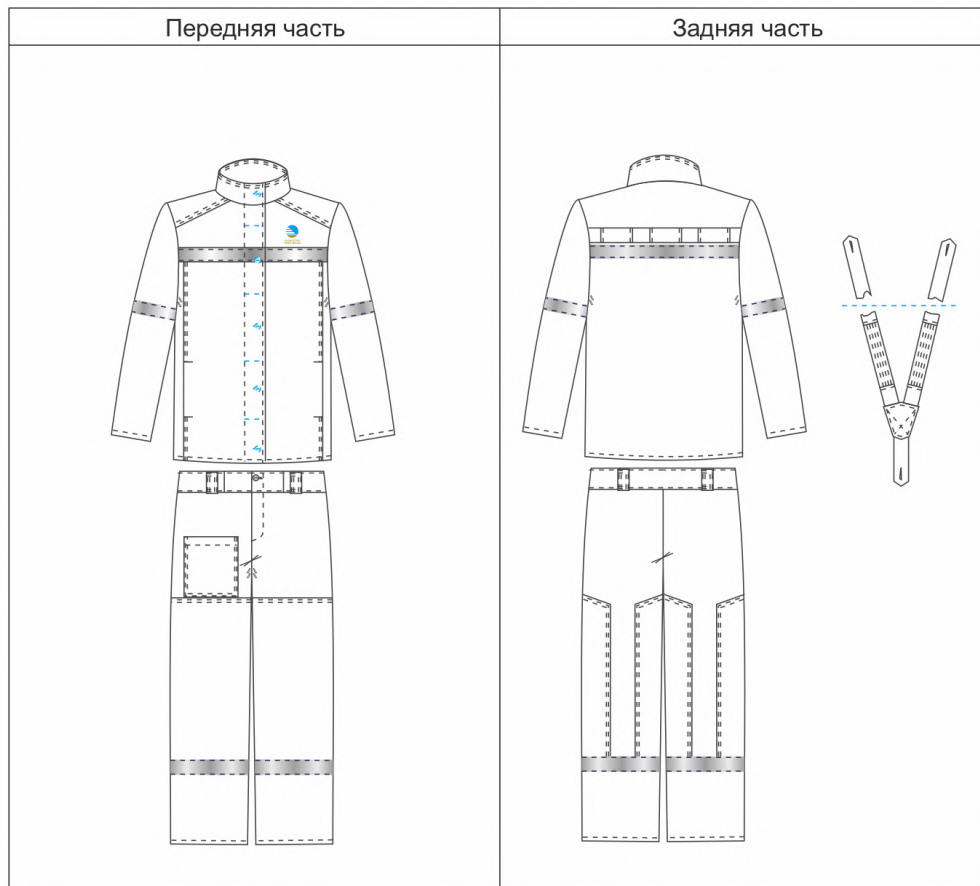
Mu Mn 3





## Т29. КОСТЮМ МУЖСКОЙ ДЛЯ СВАРЩИКА

Т<sub>р</sub> М<sub>ш</sub> М<sub>н</sub> 3



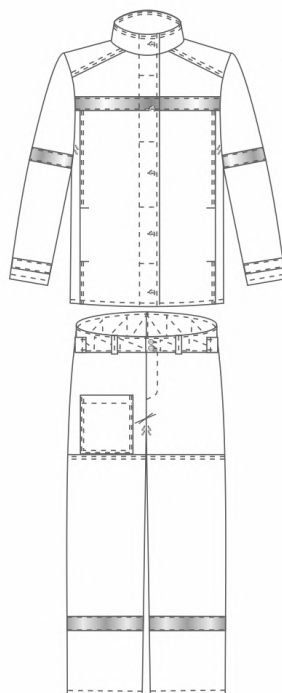


## Т30. КОСТЮМ МУЖСКОЙ УТЕПЛЕННЫЙ ДЛЯ СВАРЩИКА

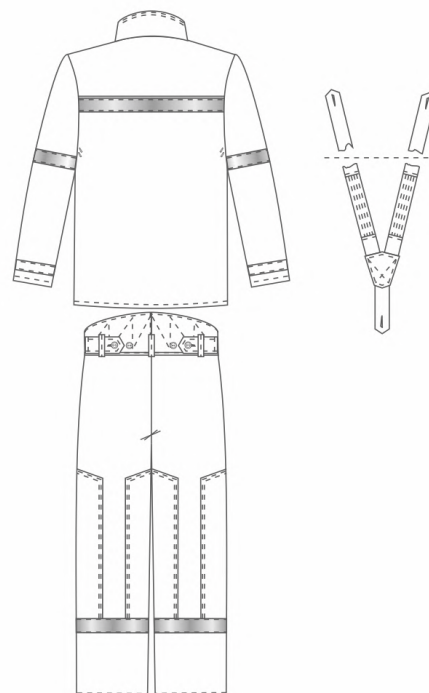
Тр Му Мн 3



Передняя часть



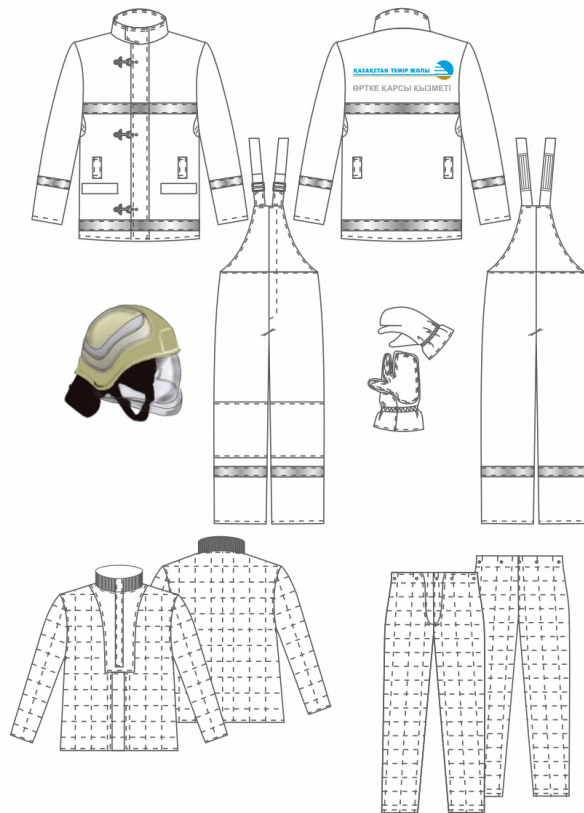
Задняя часть





## Т31. КОСТЮМ МУЖСКОЙ ПОЖАРНОГО

Т<sup>о</sup> Т<sub>р</sub> М<sub>у</sub> М<sub>н</sub> 3





## Т32. КОСТЮМ МУЖСКОЙ ДЛЯ ЗАЩИТЫ ОТ РАДИОАКТИВНЫХ ВЕЩЕСТВ

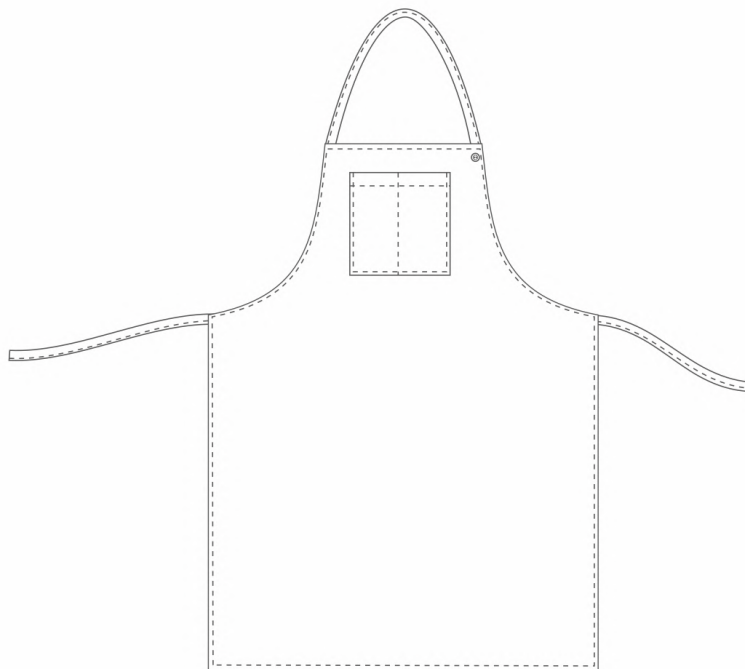






### Т33. ФАРТУК ДЛЯ ЗАЩИТЫ ОТ ИСКР И БРЫЗГ РАСПЛАВЛЕННОГО МЕТАЛЛА

Mu Mn 3



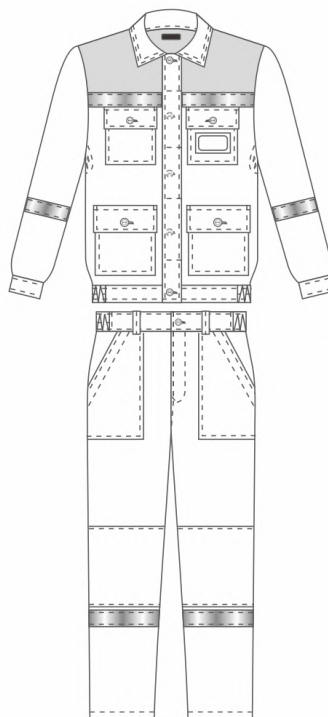


## Т34. КОСТЮМ МУЖСКОЙ ДЛЯ ЭНЕРГЕТИКОВ

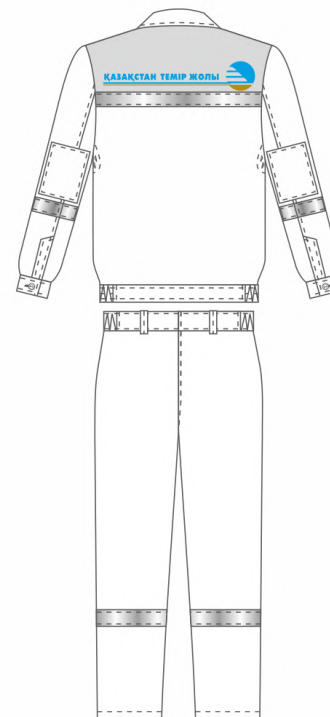
Эс Му Мн 3



Передняя часть



Задняя часть



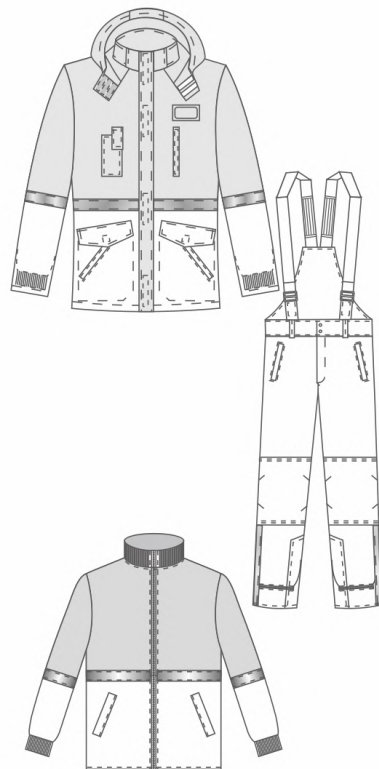


## Т35. КОСТЮМ МУЖСКОЙ УТЕПЛЕННЫЙ ДЛЯ ЭНЕРГЕТИКОВ

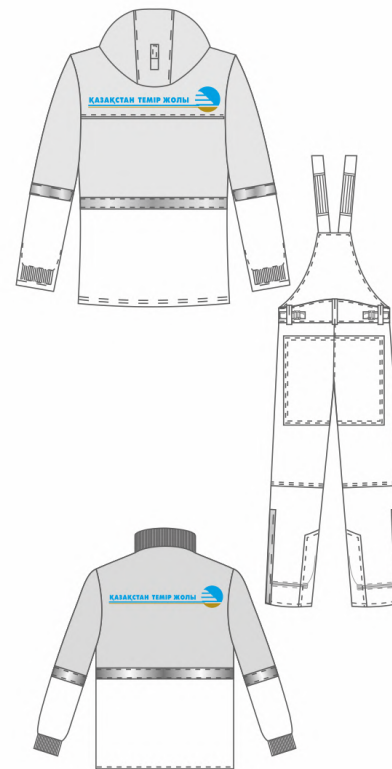
Эс Т<sub>н</sub> Му Мн 3



Передняя часть



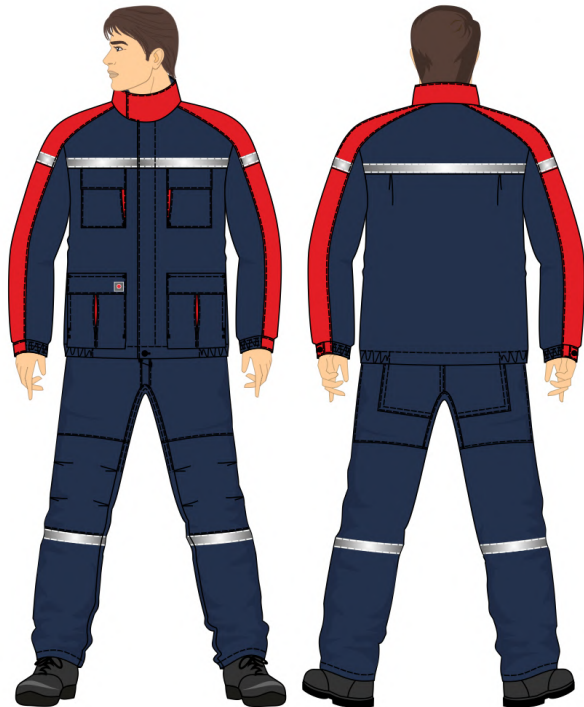
Задняя часть



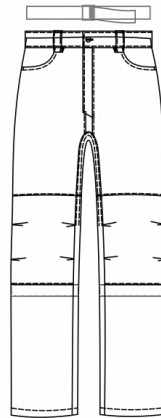
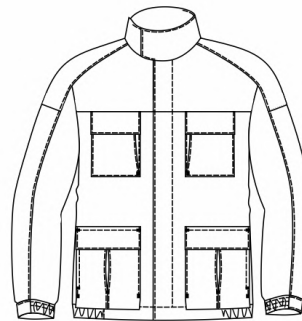


## Т36. КОСТЮМ МУЖСКОЙ ДЛЯ ЗАЩИТЫ ОТ ТЕРМИЧЕСКИХ РИСКОВ ЭЛЕКТРИЧЕСКОЙ ДУГИ

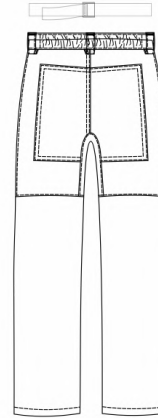
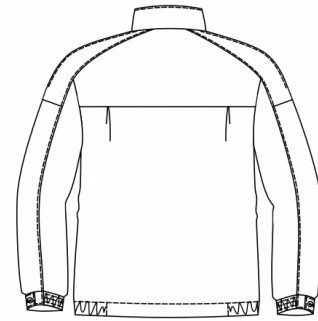
Эс Т<sub>н</sub> Му Мн 3



Передняя часть



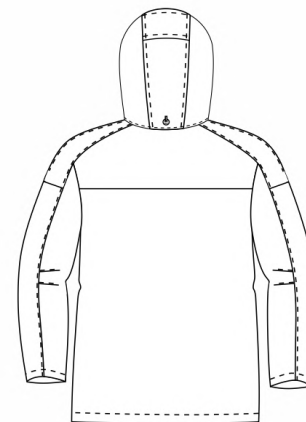
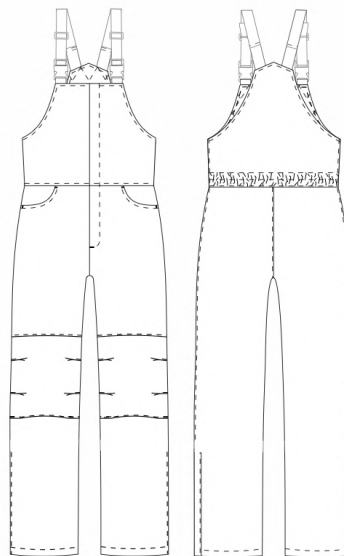
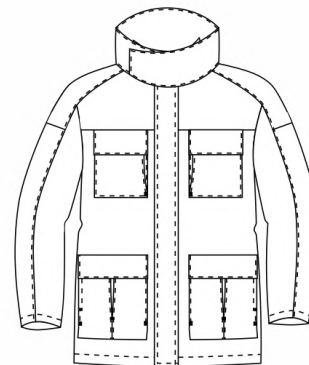
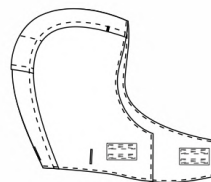
Задняя часть





### Т37. КОСТЮМ МУЖСКОЙ УТЕПЛЕННЫЙ ДЛЯ ЗАЩИТЫ ОТ ТЕРМИЧЕСКИХ РИСКОВ ЭЛЕКТРИЧЕСКОЙ ДУГИ

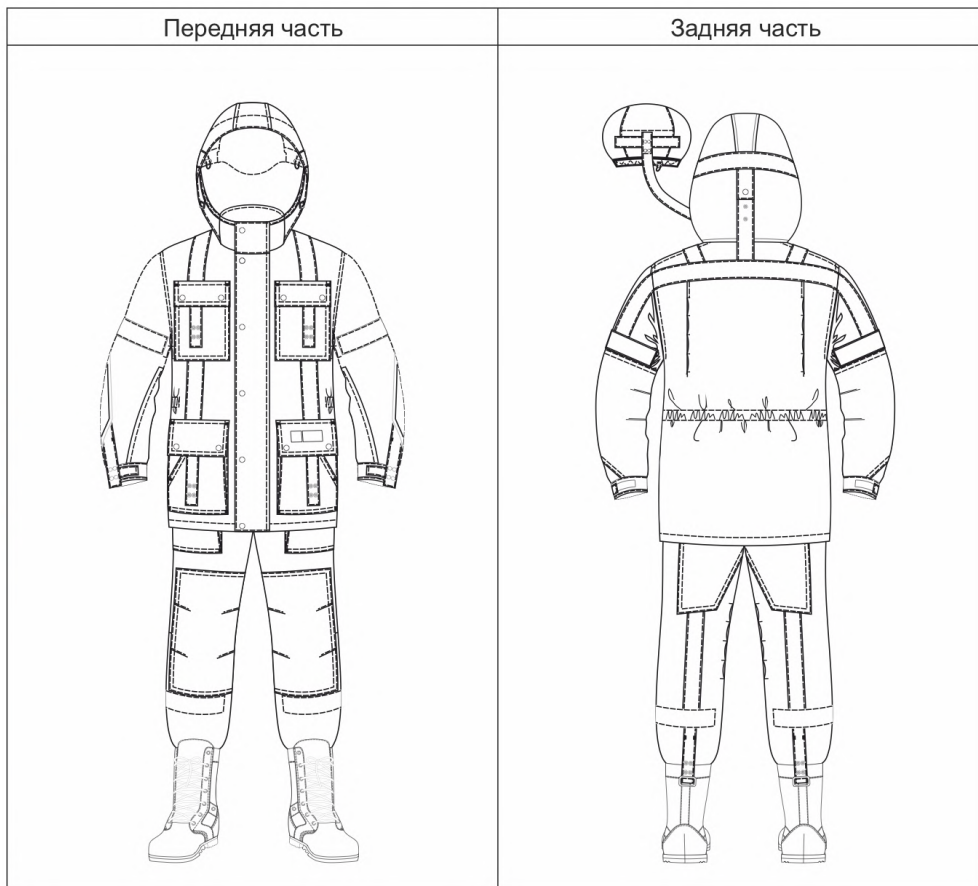
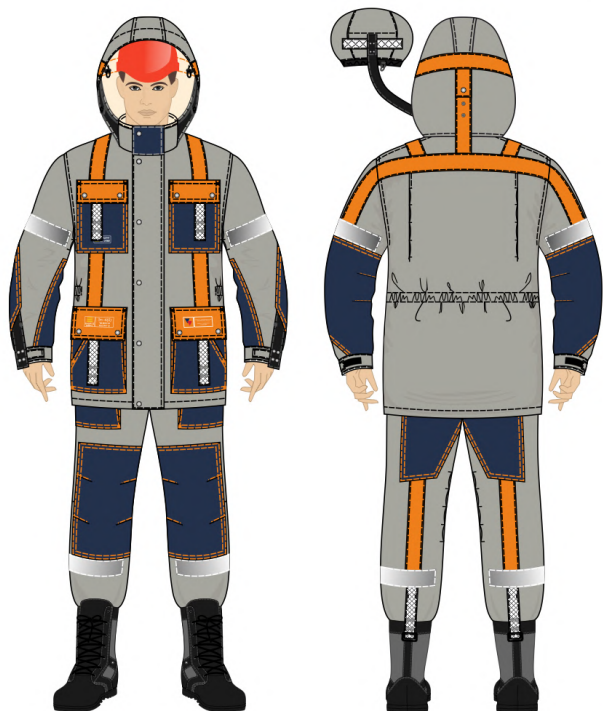
Эс Т<sub>н</sub> Му Мн 3





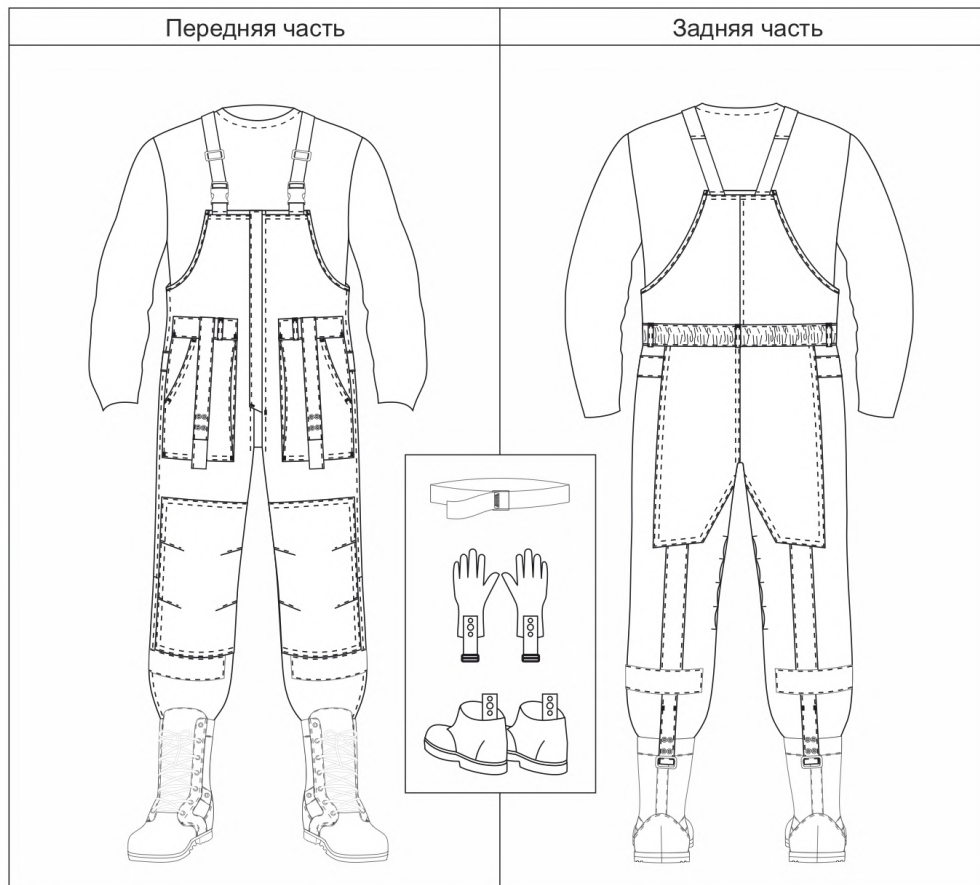


## Т38. КОСТЮМ МУЖСКОЙ ЭЛЕКТРОПРОВОДЯЩИЙ ДЛЯ ЗАЩИТЫ ОТ ПОРАЖЕНИЯ ЭЛЕКТРИЧЕСКИМ ТОКОМ НАВЕДЕННОГО НАПРЯЖЕНИЯ





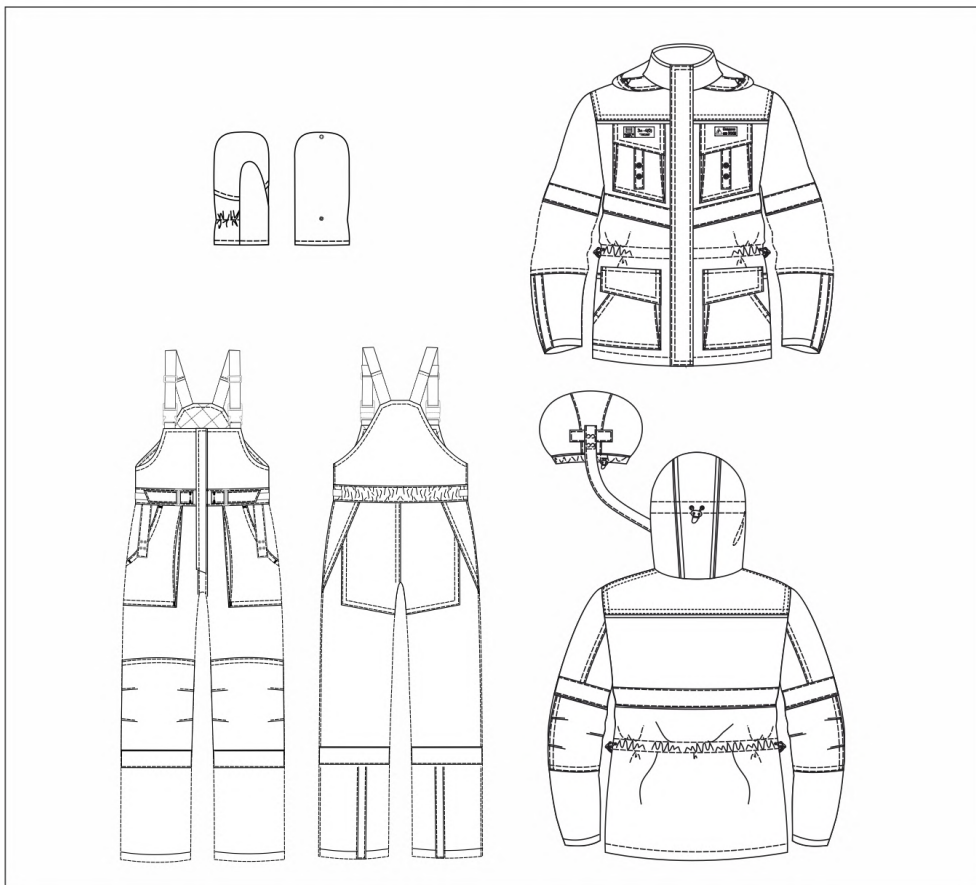
### Т38. КОМБИНЕЗОН МУЖСКОЙ ЭЛЕКТРОПРОВОДЯЩИЙ ДЛЯ ЗАЩИТЫ ОТ ПОРАЖЕНИЯ ЭЛЕКТРИЧЕСКИМ ТОКОМ НАВЕДЕННОГО НАПРЯЖЕНИЯ





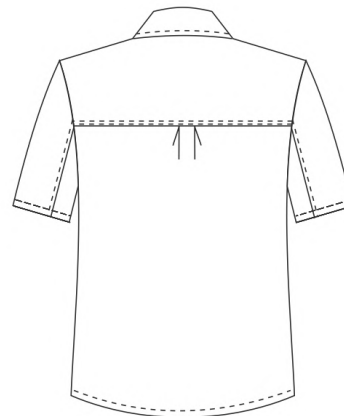
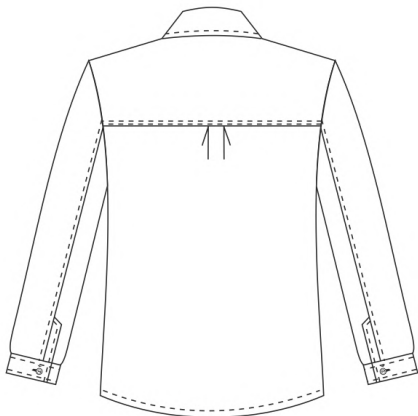
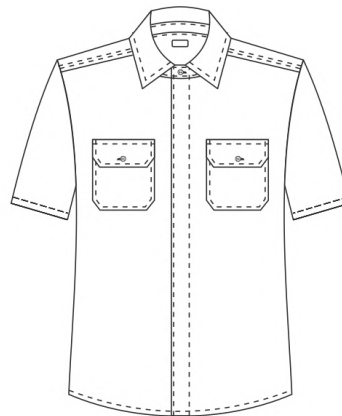
ТЗ9. КОСТЮМ МУЖСКОЙ ЗАЩИТНЫЙ УТЕПЛЕННЫЙ К ЭЛЕКТРОПРОВОДЯЩЕМУ  
КОМБИНЕЗОНУ ДЛЯ ЗАЩИТЫ ОТ ПОРАЖЕНИЯ ЭЛЕКТРИЧЕСКИМ ТОКОМ  
НАВЕДЕННОГО НАПРЯЖЕНИЯ

Эс Т<sub>н</sub> Му Мн 3





## Т40. РУБАШКА МУЖСКАЯ ДЛЯ ЭНЕРГЕТИКОВ



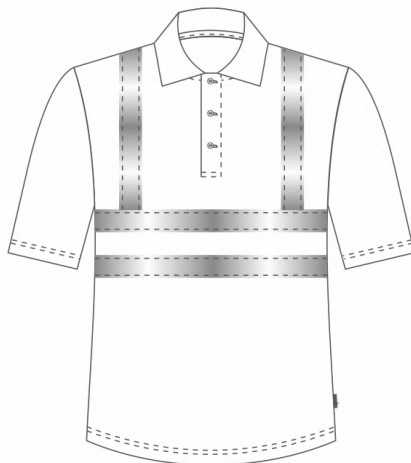


## Т41. ФУТБОЛКА МУЖСКАЯ СИГНАЛЬНАЯ ДЛЯ ЭНЕРГЕТИКОВ

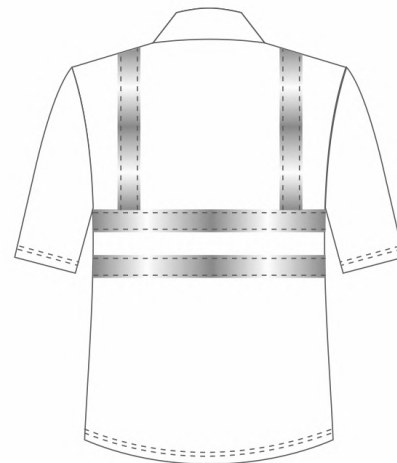
Му Мп 3



Передняя часть



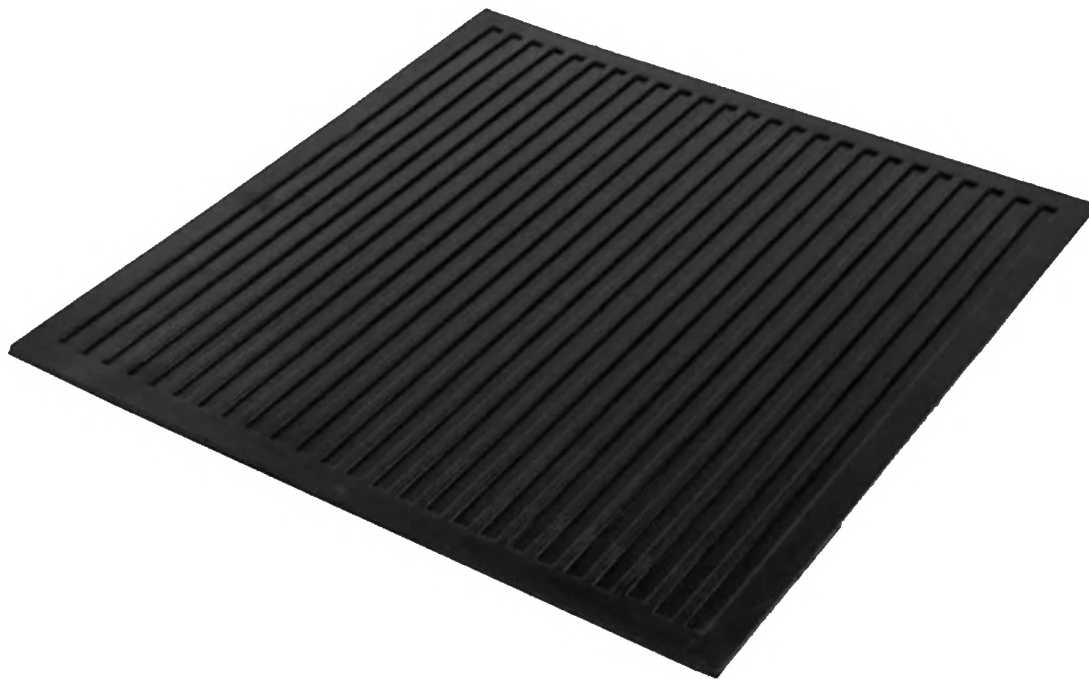
Задняя часть







Т42. КОВРИК ДИЭЛЕКТРИЧЕСКИЙ 500x500x6 мм







Т43. КОВРИК ДИЭЛЕКТРИЧЕСКИЙ 600x500x6 мм



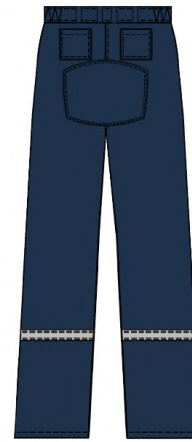
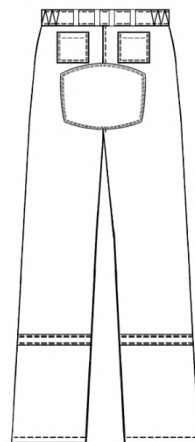
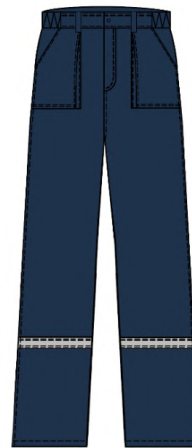
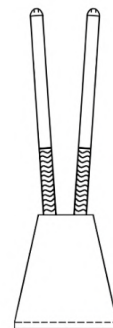
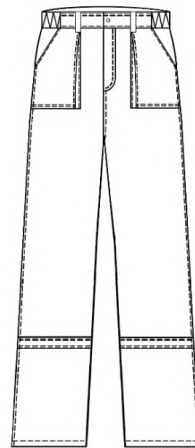
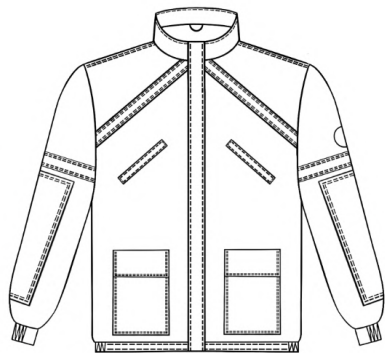


Т44. КОВРИК ДИЭЛЕКТРИЧЕСКИЙ 1000x8000x6 мм





## Т45. КОСТЮМ МУЖСКОЙ ДЛЯ ЗАЩИТЫ ОТ НЕФТИ И НЕФТЕПРОДУКТОВ



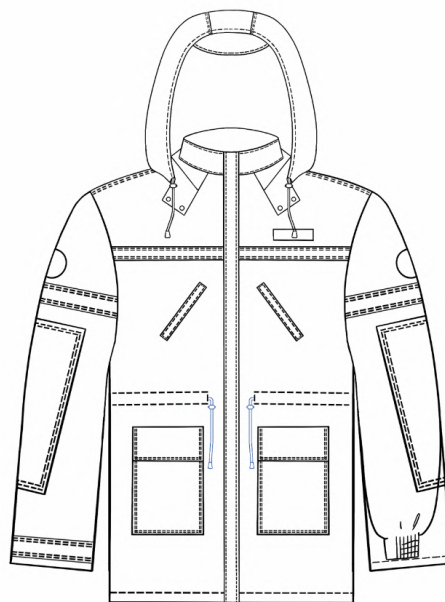


## Т46. КОСТЮМ МУЖСКОЙ УТЕПЛЕННЫЙ ДЛЯ ЗАЩИТЫ ОТ НЕФТИ И НЕФТЕПРОДУКТОВ

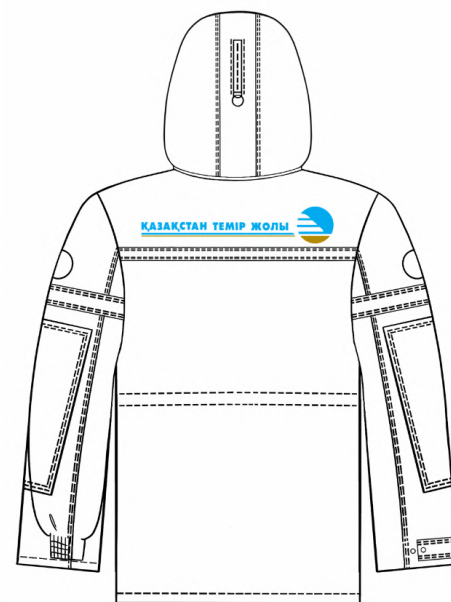
Т<sub>н</sub> Mu Mn 3



Передняя часть



Задняя часть



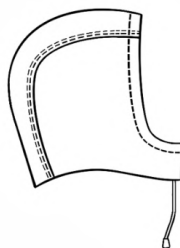


## Т46. СЪЕМНАЯ УТЕПЛЕННАЯ ПОДСТЕЖКА

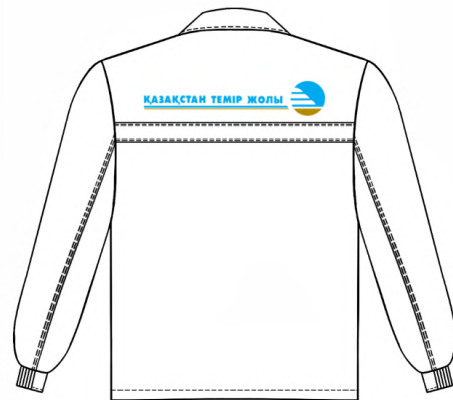
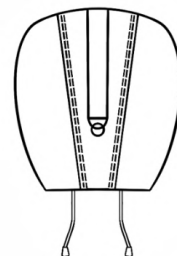
Т<sub>н</sub> Mu Mn 3



Передняя часть



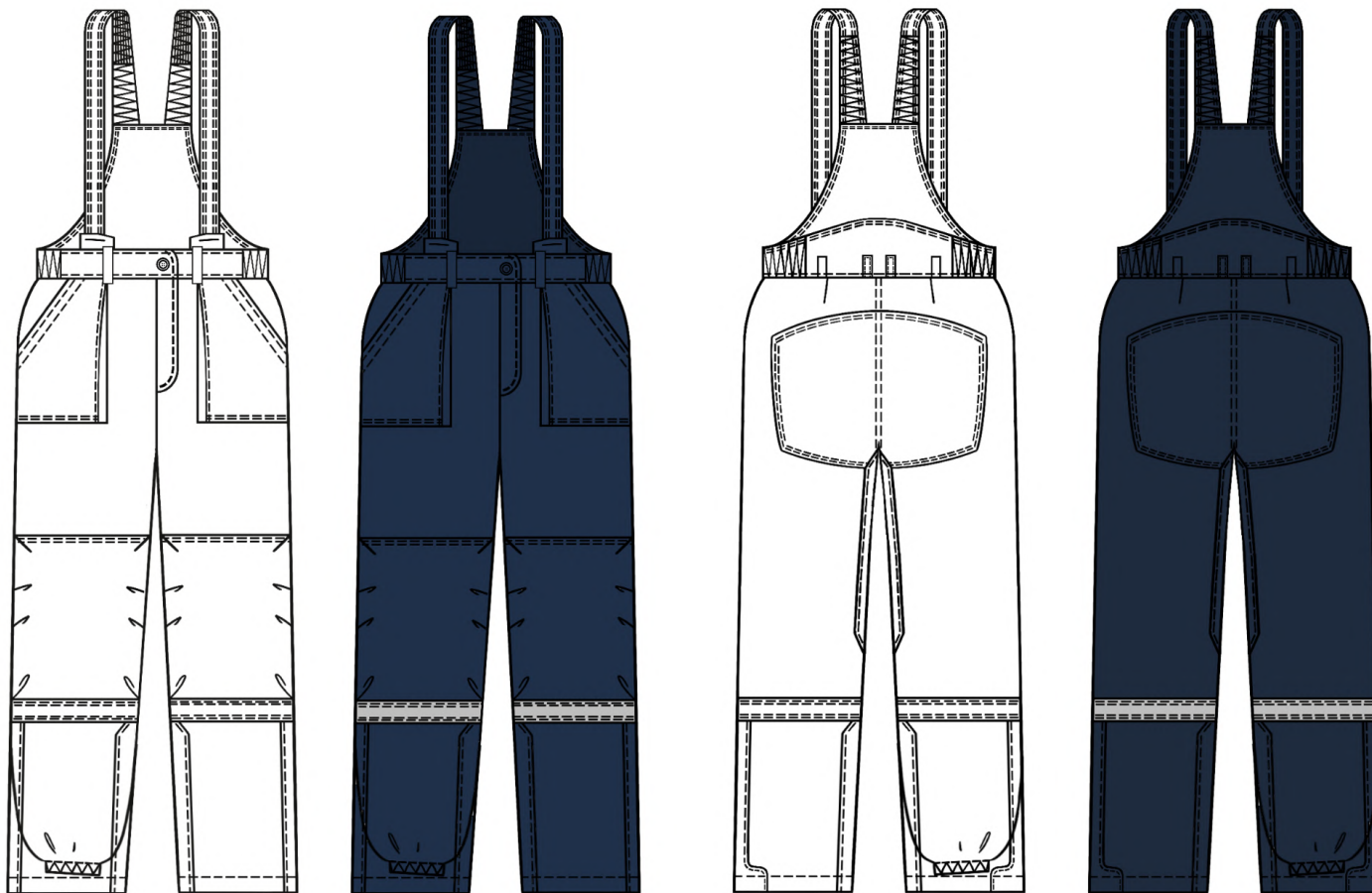
Задняя часть







## Т46. ПОЛУКОМБИНЕЗОН





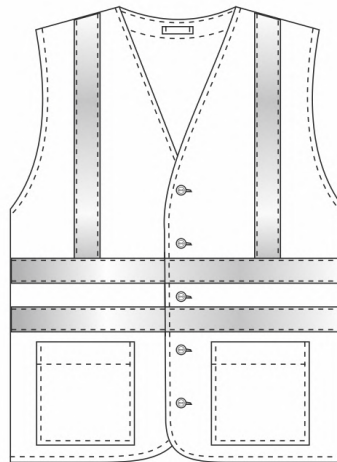


## Т47. ЖИЛЕТ МУЖСКОЙ СИГНАЛЬНЫЙ

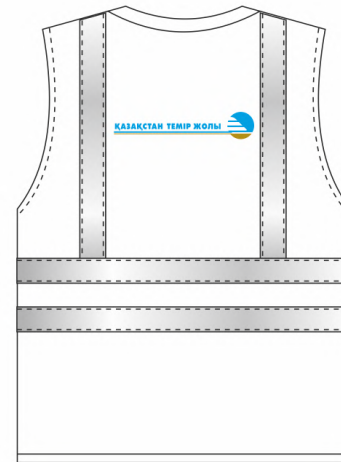
Co Mu Mn 3



Передняя часть



Задняя часть

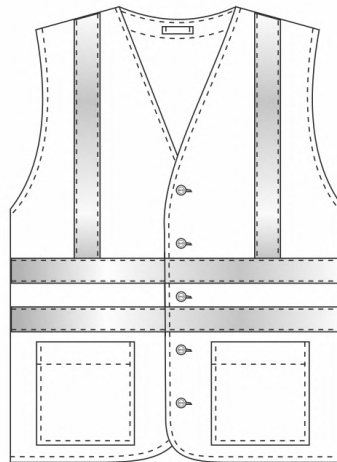




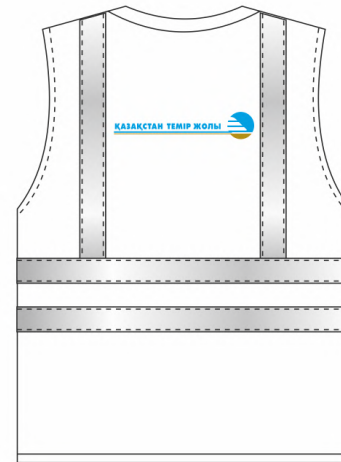
## Т48. ЖИЛЕТ СИГНАЛЬНЫЙ ДЛЯ ЭНЕРГЕТИКОВ



Передняя часть



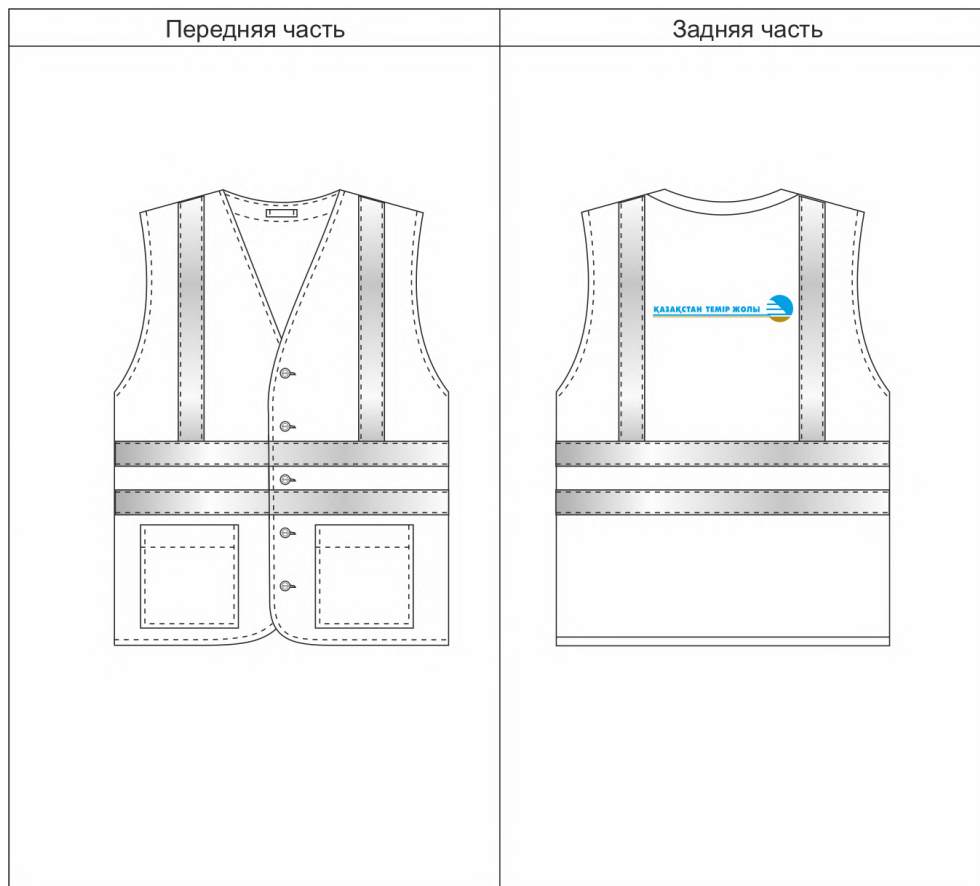
Задняя часть





## Т49. ЖИЛЕТ СИГНАЛЬНЫЙ ДЛЯ РАБОТНИКОВ МОРСКИХ ПОРТОВ

Co Mu Mn 3



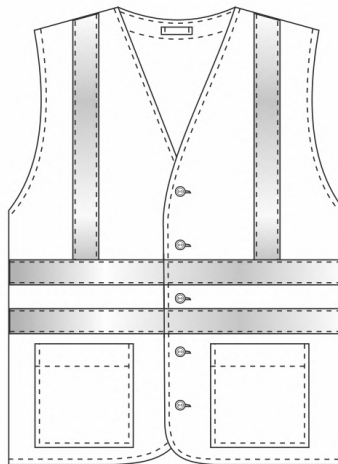


## Т50. ЖИЛЕТ СИГНАЛЬНЫЙ ДЛЯ РАБОТНИКОВ МОРСКИХ ПОРТОВ

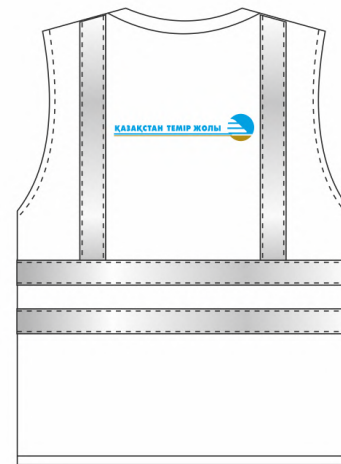
Co Mu Mn 3



Передняя часть



Задняя часть



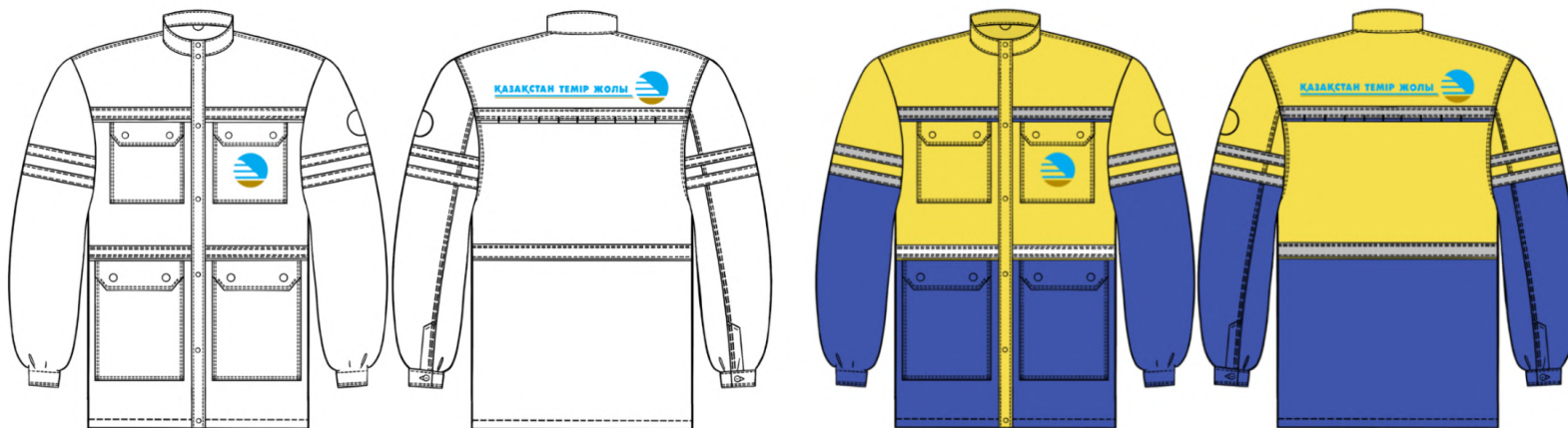


## Т51. СИСТЕМА СТРАХОВОЧНАЯ ДЛЯ АЛЬПИНИЗМА





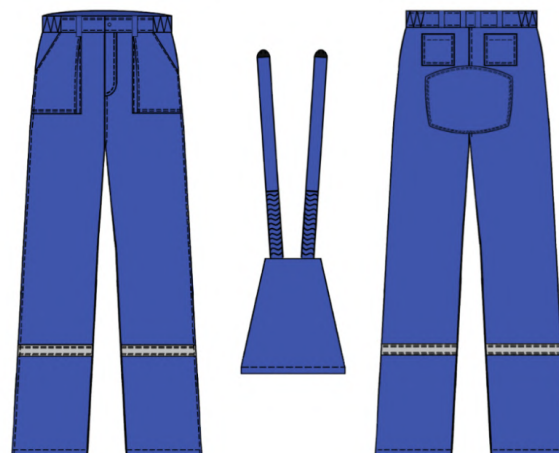
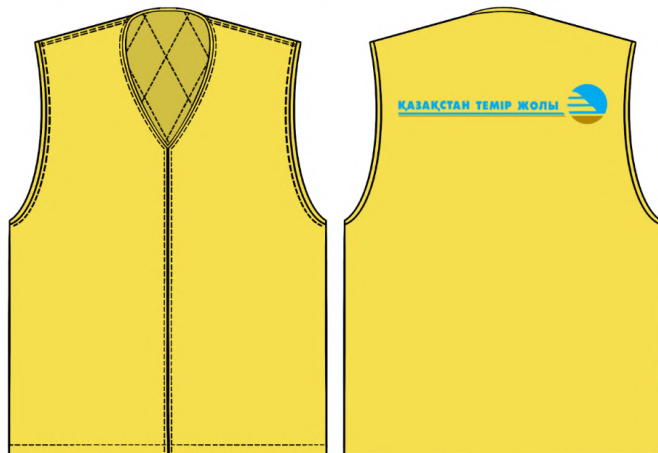
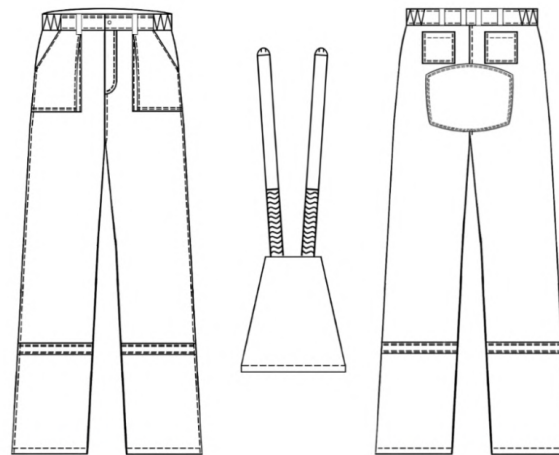
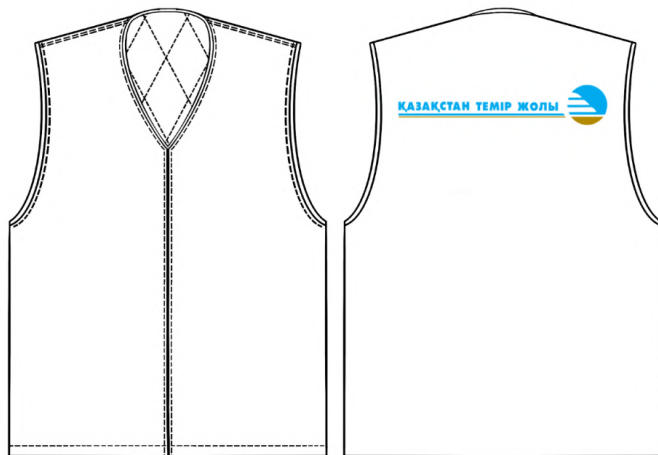
## Т52. КОСТЮМ МУЖСКОЙ ДЛЯ ИНЖЕНЕРНО-ТЕХНИЧЕСКИХ РАБОТНИКОВ







## Т52. КОСТЮМ МУЖСКОЙ ДЛЯ ИНЖЕНЕРНО-ТЕХНИЧЕСКИХ РАБОТНИКОВ



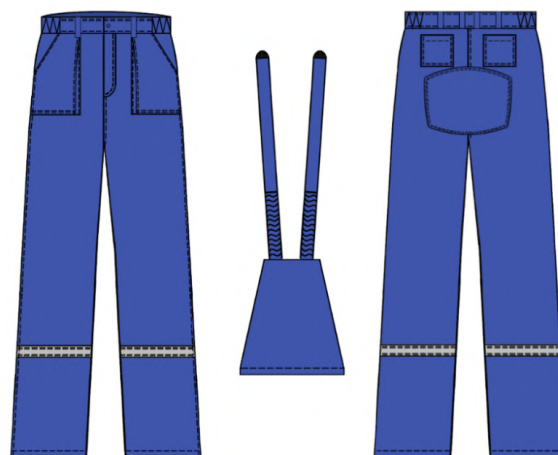
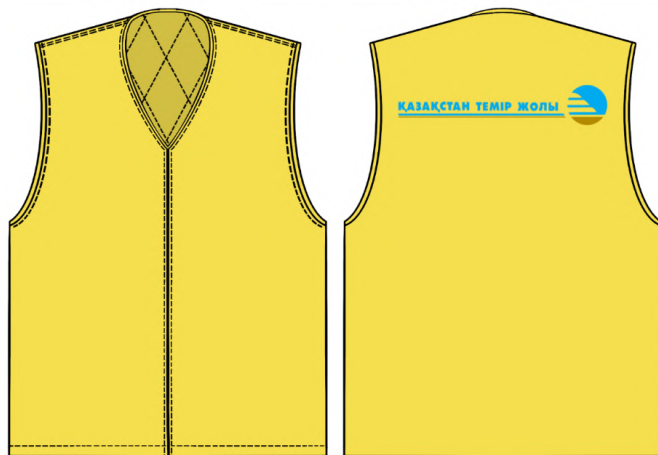
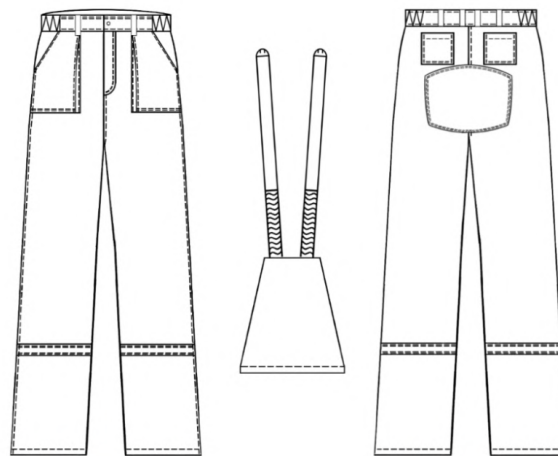
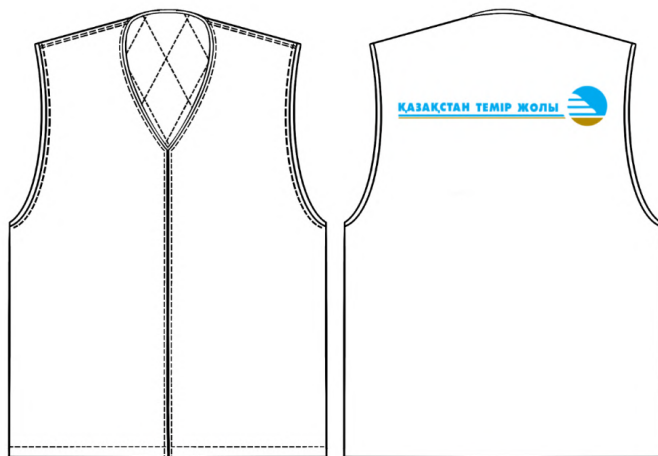


### Т53. КОСТЮМ МУЖСКОЙ ДЛЯ РАБОТНИКОВ МОРСКОГО ПОРТА





### Т53. КОСТЮМ МУЖСКОЙ ДЛЯ РАБОТНИКОВ МОРСКОГО ПОРТА



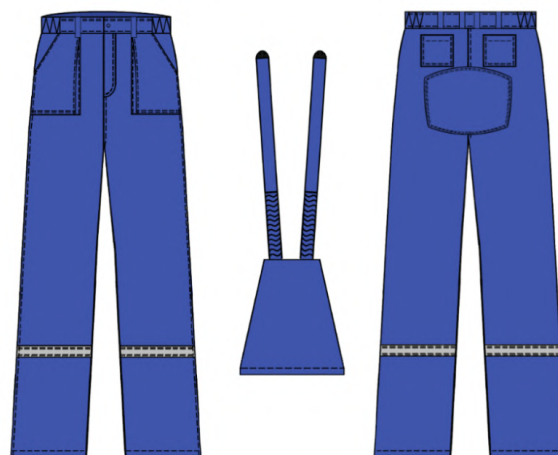
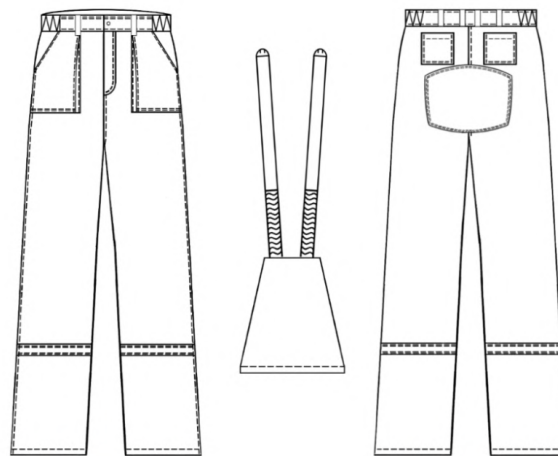
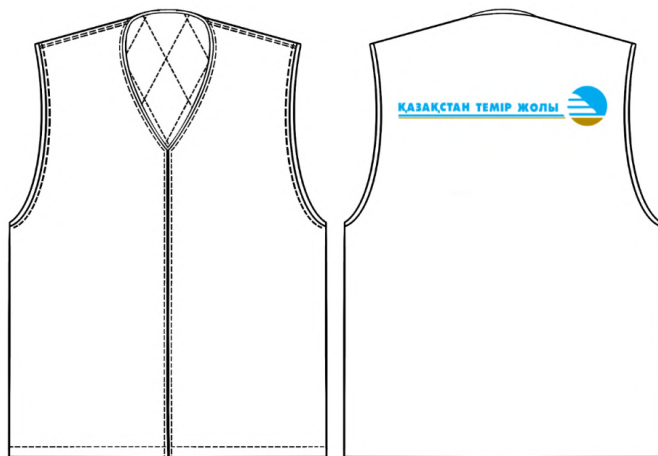


## Т54. КОСТЮМ МУЖСКОЙ ДЛЯ РАБОТНИКОВ ПОРТОВОГО ФЛОТА





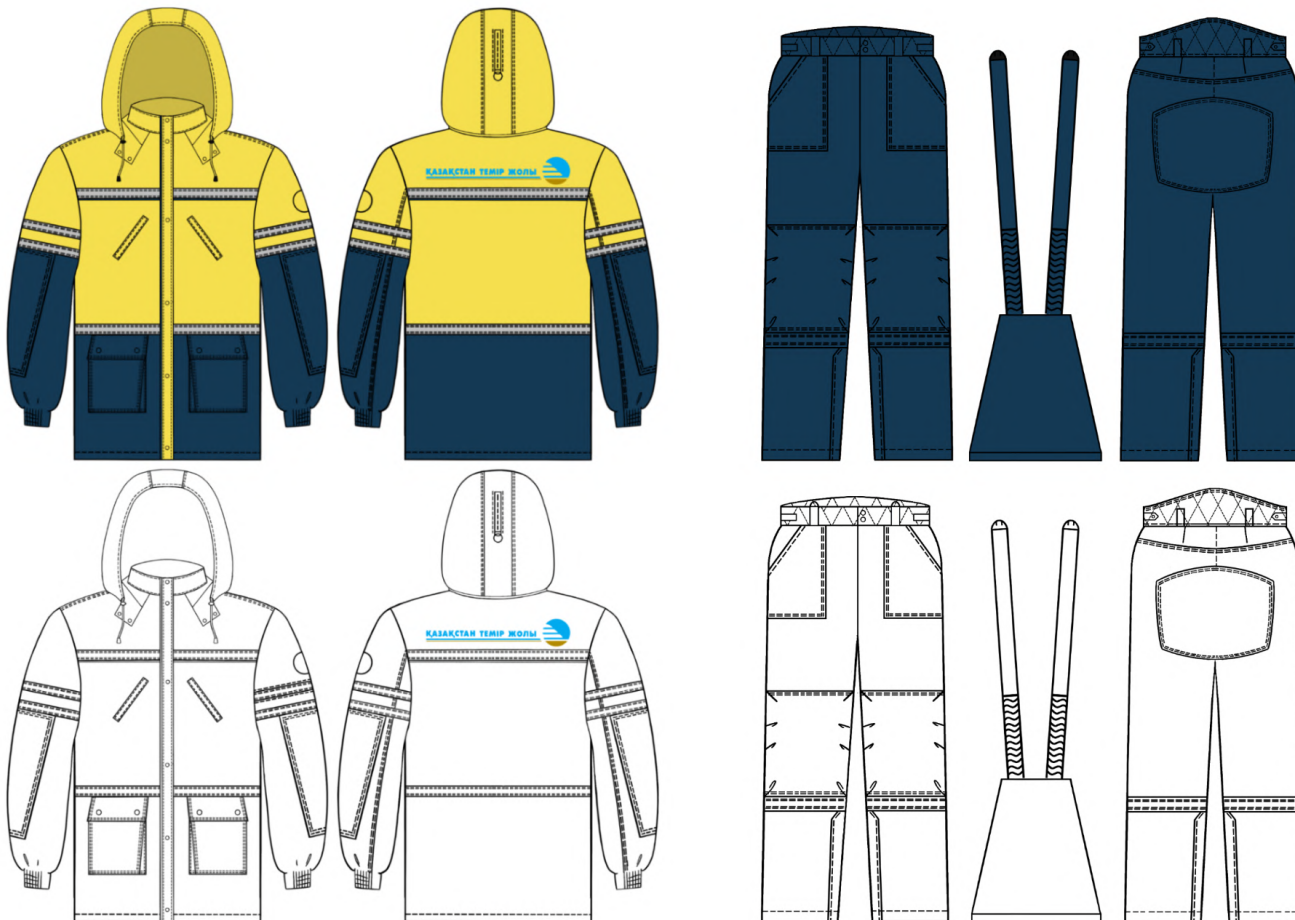
## Т54. КОСТЮМ МУЖСКОЙ ДЛЯ РАБОТНИКОВ ПОРТОВОГО ФЛОТА







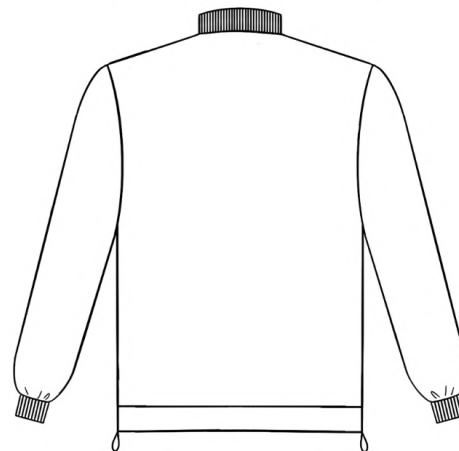
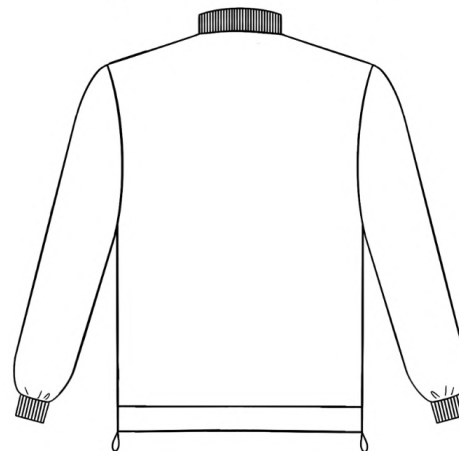
## Т55. КОСТЮМ МУЖСКОЙ ДЛЯ ЗАЩИТЫ ОТ ПОНИЖЕННЫХ ТЕМПЕРАТУР ДЛЯ РАБОТНИКОВ МОРСКОГО ПОРТА





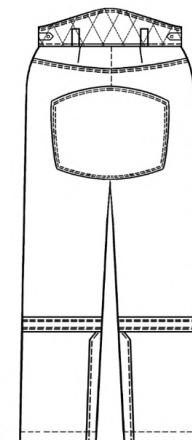
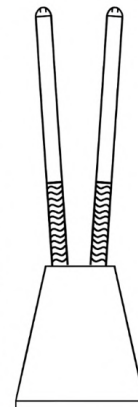
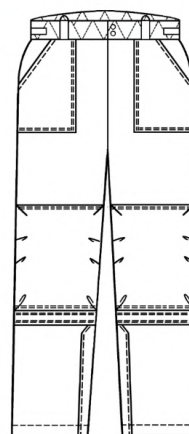
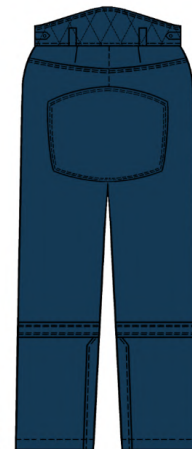
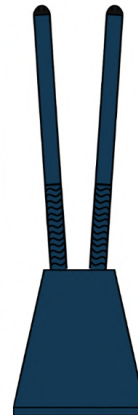


## Т55. ВНУТРЕННЯЯ КУРТКА ДЛЯ РАБОТНИКОВ МОРСКОГО ПОРТА



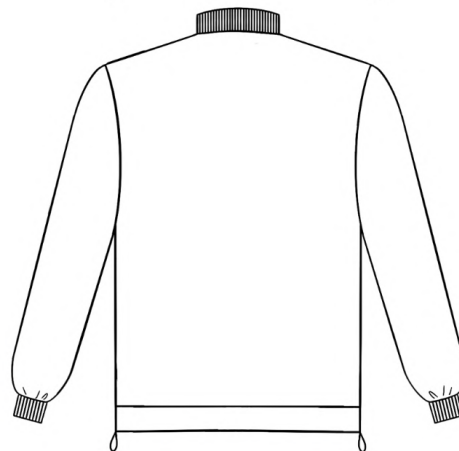


## Т56. КОСТЮМ МУЖСКОЙ ДЛЯ ЗАЩИТЫ ОТ ПОНИЖЕННЫХ ТЕМПЕРАТУР ДЛЯ ТАЛЬМАНОВ



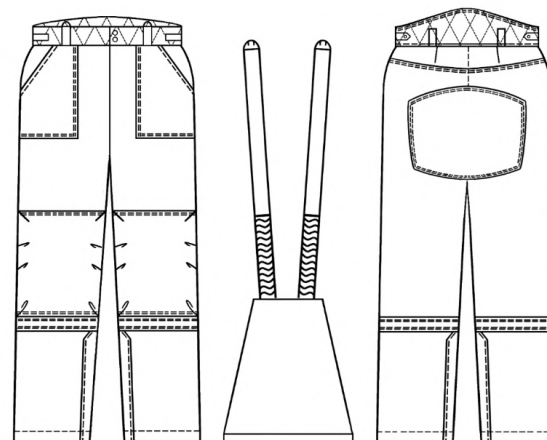
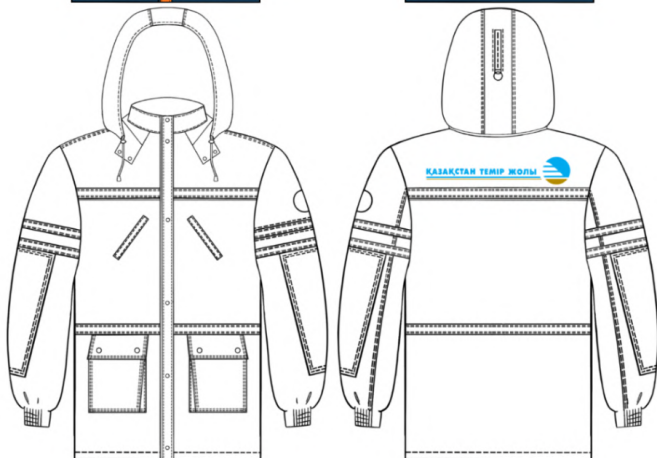


## Т56. ВНУТРЕННЯЯ КУРТКА ДЛЯ ТАЛЬМАНОВ



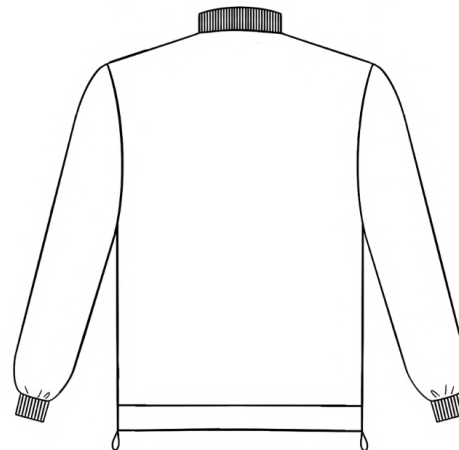


Т57. КОСТЮМ МУЖСКОЙ ДЛЯ ЗАЩИТЫ ОТ ПОНИЖЕННЫХ ТЕМПЕРАТУР ДЛЯ РАБОТНИКОВ ПОРТОВОГО ФЛОТА





## Т57. ВНУТРЕННЯЯ КУРТКА ДЛЯ РАБОТНИКОВ ПОРТОВОГО ФЛОТА





Т58. КУРТКА МУЖСКАЯ ДЛЯ ЗАЩИТЫ ОТ ПОНИЖЕННЫХ ТЕМПЕРАТУР ДЛЯ  
РУКОВОДЯЩЕГО СОСТАВА







## Т58. ВНУТРЕННЯЯ КУРТКА ДЛЯ РУКОВОДЯЩЕГО СОСТАВА





## Т59. ЖИЛЕТ СПАСАТЕЛЬНЫЙ





## Т60. ЖИЛЕТ СПАСАТЕЛЬНЫЙ

